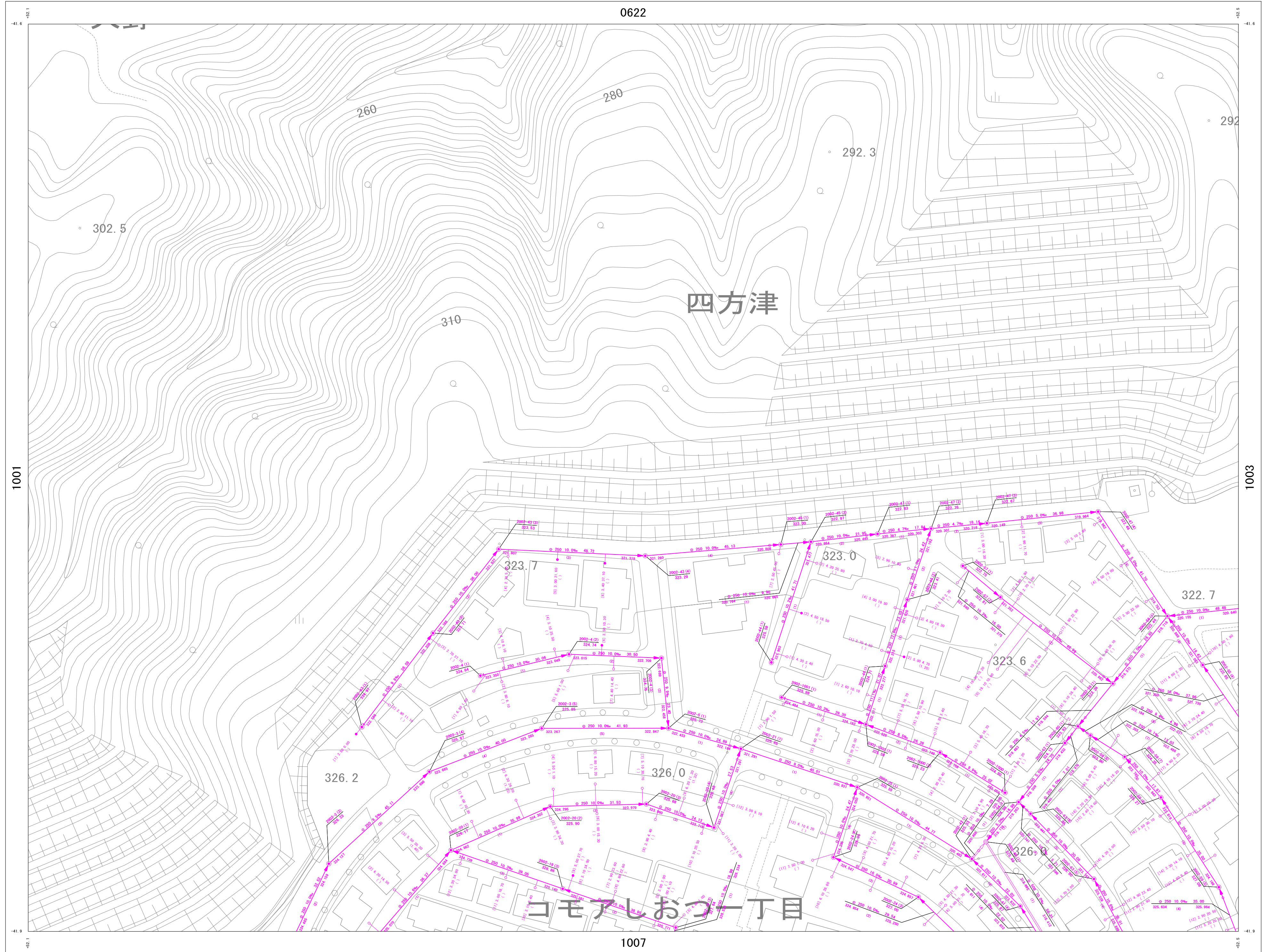


# 上野原市下水道台帳図

NO. 1002

1 : 800 地形図

令和6年3月作成



詳細図  
1002

0621	0622	0623
1001	1002	1003
1006	1007	1008

凡例

**管渠**

- 幹線 (Main line)
- 枝線 (Branch line)
- 幹線圧送管 (Main line force pipe)
- 枝線圧送管 (Branch line force pipe)
- サービス管 (Service pipe)
- 管止め (Pipe stop)
- 起点記号 (Start symbol)
- 管継台 (Pipe joint)

**管形状** (Pipe shape)

管径 (mm) 勾配 (‰) 区間延長 (m)

管底高 (m) 管渠番号

**人孔** (Manhole)

- 1号マンホール (内径900mm円形)
- 2号マンホール (内径1200mm円形)
- 3号マンホール (内径1500mm円形)
- レジンマンホール (内径600mm円形)
- 小型マンホール (内径300mm円形)
- 横内マンホール (内径600x900mm横円形)
- 特殊マンホール

**路線番号** (Route number) / **マンホール番号** (Manhole number)

MP=マンホールツグ

地盤高 (Ground level)

**樹** (Tree)

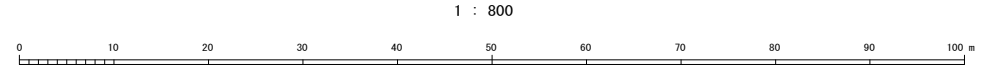
- 汚水樹 (汚水内径200mm円形)
- 汚水樹 (汚水内径300mm円形)
- 汚水樹 (汚水内径400mm円形)
- キャップ止め (取付管径150mm円形)
- 不明汚水樹

**接続点** (Connection point)

取付管水平距離 (m) 追加距離 (m) 樹深さ (m)

※工業団地内 樹深さ不明

**注意**  
この図面と現況が異なる場合は、現況を優先としますので、必ず現況の確認をしてください。



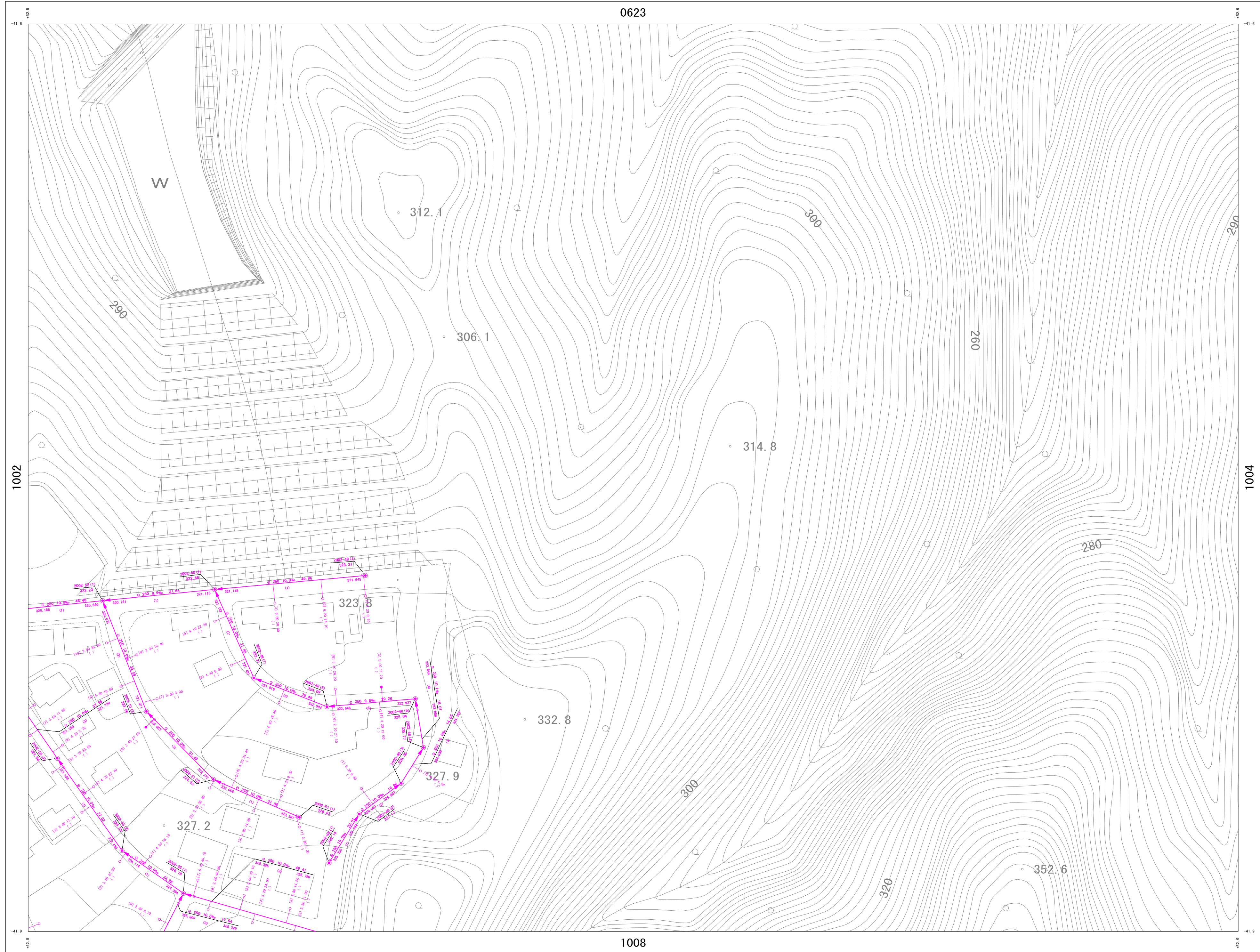


# 上野原市下水道台帳図

NO. 1003

1 : 800 地形図

令和6年3月作成



詳細図  
1003

0622	0623	0624
1002	1003	1004
1007	1008	1009

### 凡例

**管渠**

- 幹線 (Main line)
- 枝線 (Branch line)
- 幹線圧送管 (Main line force pipe)
- 枝線圧送管 (Branch line force pipe)
- サービス管 (Service pipe)
- 管止め (Pipe stop)
- 起点記号 (Start symbol)
- 管接合 (Pipe joint)

**管形状 区間延長**

管径 (mm) 勾配 (%) 区間延長 (m)

管底高 (m) 管渠番号

**人孔**

- 1号マンホール (内径φ0.6m円形)
- 2号マンホール (内径1.2φm円形)
- 3号マンホール (内径1.8φm円形)
- レジンマンホール (内径 6m円形)
- 小型マンホール (内径 6m円形)
- 横内マンホール (内径φ0.9φm横円形)
- 特殊マンホール

**路線番号 マンホール番号**

MP=マンホール「ソウ」

30 (1) (MP)

4.51 地盤高

マンホール

**樹**

- 汚水樹 (内径φ0.6m円形)
- 汚水樹 (コブナ)
- 汚水樹 (内径φ0.6m円形)
- キャップ止め (取付管径φ150mm円形)
- 不明汚水樹

取付管水平距離 (m) 汚水樹番号

11 2.30 4.50 R (1.20)

追加距離 (m) 樹深さ (m)

※工業団地内 樹深さ不明

**接続点**

接続点1 接続点番号

**注意**  
この図面と現況が異なる場合は、現況を優先としますので、必ず現況の確認をしてください。

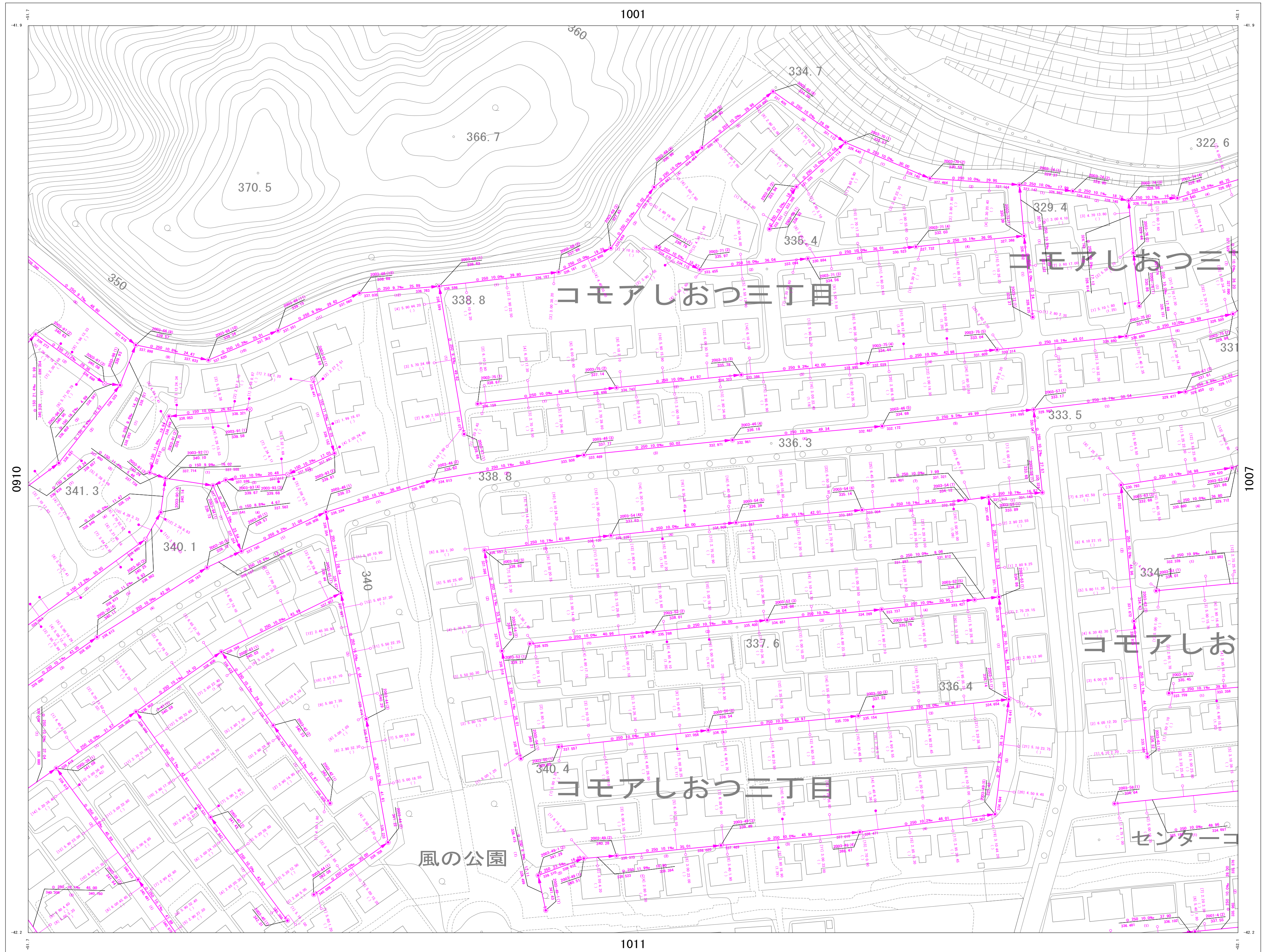


# 上野原市下水道台帳図

NO. 1006

1 : 800 地形図

令和6年3月作成



詳細図  
1006

0905	1001	1002
0910	1006	1007
0915	1011	1012

### 凡例

**管渠**

- 幹線 (Main line)
- 枝線 (Branch line)
- 幹線圧送管 (Main line pressure pipe)
- 枝線圧送管 (Branch line pressure pipe)
- サービス管 (Service pipe)
- 管止め (Pipe stop)
- 起点記号 (Start symbol)
- 管接合 (Pipe joint)

**管渠形状**

管径 (mm) 勾配 (%) 区間延長 (m)

管渠断面 (mm) 管渠番号

**人孔**

- 1号マンホール (内径φ1000mm)
- 2号マンホール (内径1200mm)
- 3号マンホール (内径1500mm)
- レジンマンホール (内径φ1000mm)
- 小径マンホール (内径φ600mm)
- 積内マンホール (内径φ600mm)
- 特殊マンホール

**路線番号** マンホール番号

MP=マンホール「フ」

30 (1) (MP)

4.51

地盤高

マンホール

**樹**

- 汚水樹 (内径φ1000mm)
- 汚水樹 (コナール) (内径φ1000mm)
- レジンマンホール (内径φ1000mm)
- キャップ止め (取付管径φ100mm)
- 不明汚水樹

取付管水平距離 (m) 樹番号

11 2.30 4.50 8 (1.20)

追加距離 (m) 樹深さ (m)

※工業団地内 樹深さ不明

**接続点**

接続点1

接続点番号

**注意**

この図面と現況が異なる場合は、現況を優先としますので、必ず現況の確認をしてください。

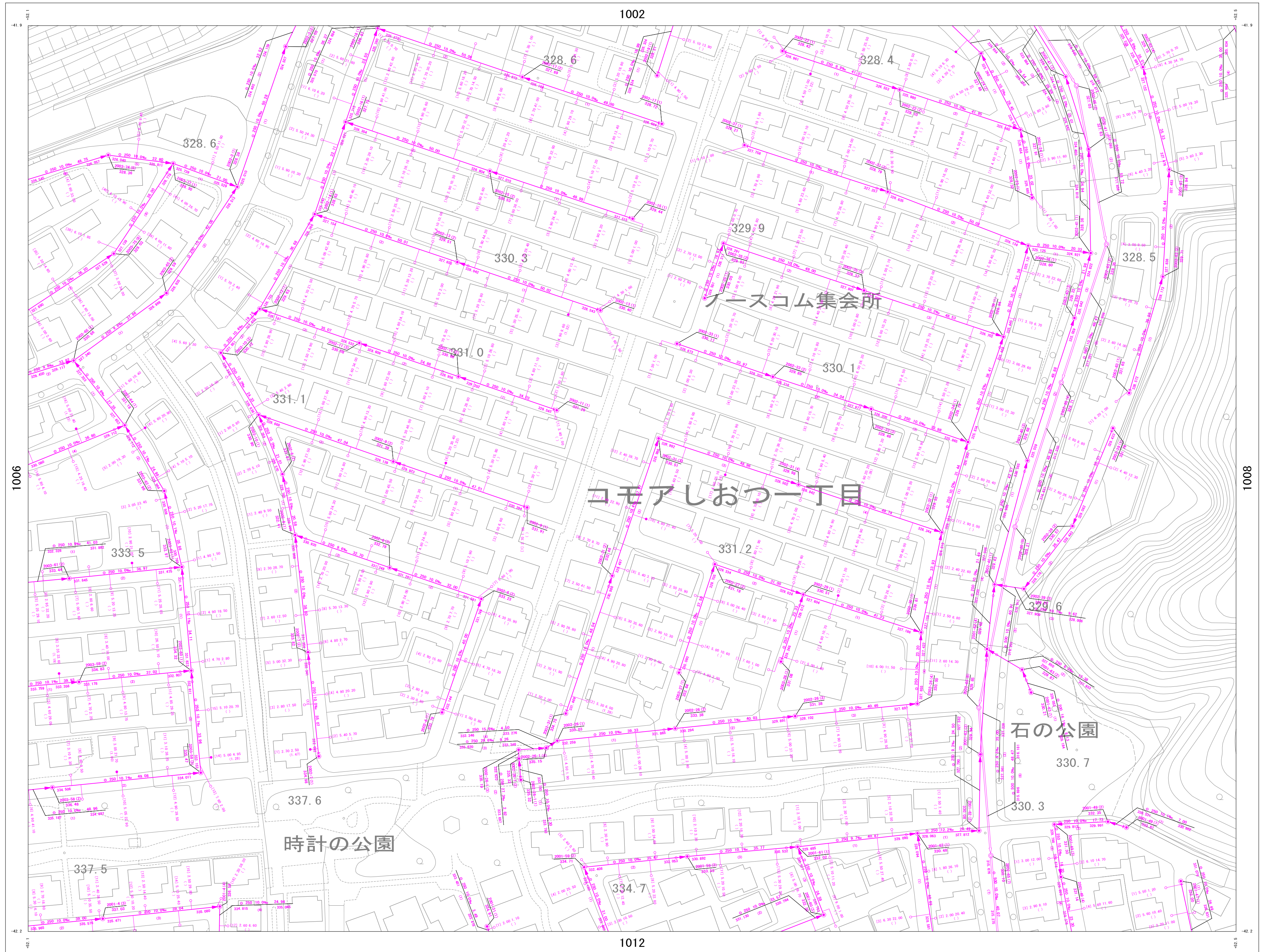


# 上野原市下水道台帳図

NO. 1007

1 : 800 地形図

令和6年3月作成



詳細図  
1007

1001	1002	1003
1006	1007	1008
1011	1012	1013

### 凡例

**管渠**

- 幹線 (Main line)
- 枝線 (Branch line)
- 幹線圧送管 (Main line pressure pipe)
- 枝線圧送管 (Branch line pressure pipe)
- サービス管 (Service pipe)
- 管止め (Pipe stop)
- 起点記号 (Start symbol)
- 管継合 (Pipe joint)

**管形状**

管径 (mm)	勾配 (%)	区間延長 (m)
φ 250	2.4	26.68
φ 300	5.432	

**管渠番号**

管渠番号: 30 (1) (MP)  
MP=マンホール  
地盤高: 4.51  
マンホール

**人孔**

- 1号マンホール (内径φ 900mm)
- 2号マンホール (内径φ 1200mm)
- 3号マンホール (内径φ 1500mm)
- レジンマンホール (内径φ 1500mm)
- 小型マンホール (内径φ 600mm)
- 横内マンホール (内径φ 900mm)
- 特殊マンホール

**路線番号**

マンホール番号: MP=マンホール  
MP=マンホール

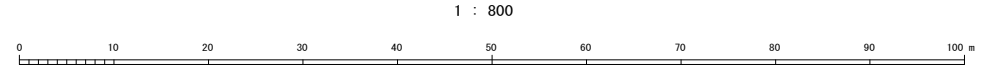
**樹**

- 汚水樹 (内径φ 600mm)
- 汚水樹 (コブナ)
- 汚水樹 (内径φ 900mm)
- キャップ止め (取付管径φ 150mm)
- 不明汚水樹

**接続点**

取付管水平距離 (m): 11, 2.30, 4.50, 11.20  
追加距離 (m): 11.20  
樹深さ (m): 11.20  
※工業団地内 樹深さ不明

**注意**  
この図面と現況が異なる場合は、現況を優先としますので、必ず現況の確認をしてください。



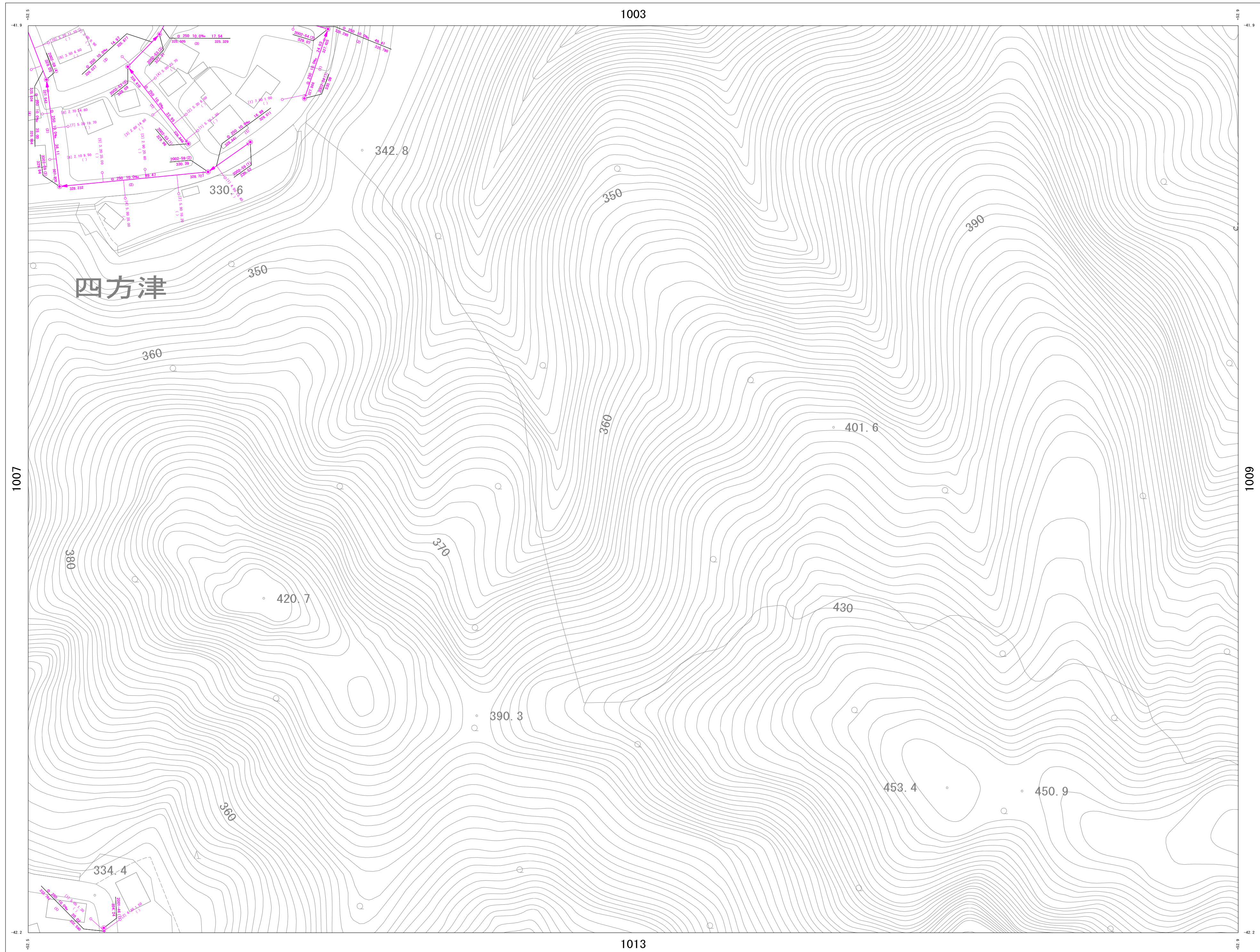


# 上野原市下水道台帳図

NO. 1008

1 : 800 地形図

令和6年3月作成



詳細図  
1008

1002	1003	1004
1007	1008	1009
1012	1013	1014

凡例

**管渠**

- 幹線 (Main line)
- 枝線 (Branch line)
- 幹線圧送管 (Main line force pipe)
- 枝線圧送管 (Branch line force pipe)
- サービス管 (Service pipe)
- 管止め (Pipe stop)
- 起点記号 (Start symbol)
- 管継台 (Pipe joint)

**管形状** (Pipe shape)

管径 (mm) 勾配 (‰) 区間延長 (m)

管底高 (m) 管渠番号 (Pipe channel number)

**人孔** (Manhole)

- 1号マンホール (No. 1 manhole)
- 2号マンホール (No. 2 manhole)
- 3号マンホール (No. 3 manhole)
- レジンマンホール (Resin manhole)
- 小型マンホール (Small manhole)
- 横内マンホール (Horizontal manhole)
- 特殊マンホール (Special manhole)

**路線番号** (Route number)

マンホール番号 (Manhole number)

MP=マンホールツブ (MP=Manhole cap)

地盤高 (Ground level)

**樹** (Tree)

- 汚水樹 (Sewer tree)
- 汚水樹 (コナリ) (Sewer tree (Kobari))
- キャップ止め (Cap stop)
- 不明汚水樹 (Unknown sewer tree)

**接続点** (Connection point)

取付管水平距離 (m) 追加距離 (m) 樹深さ (m)

※工業団地内 樹深さ不明

**注意**  
この図面と現況が異なる場合は、現況を優先としますので、必ず現況の確認をしてください。

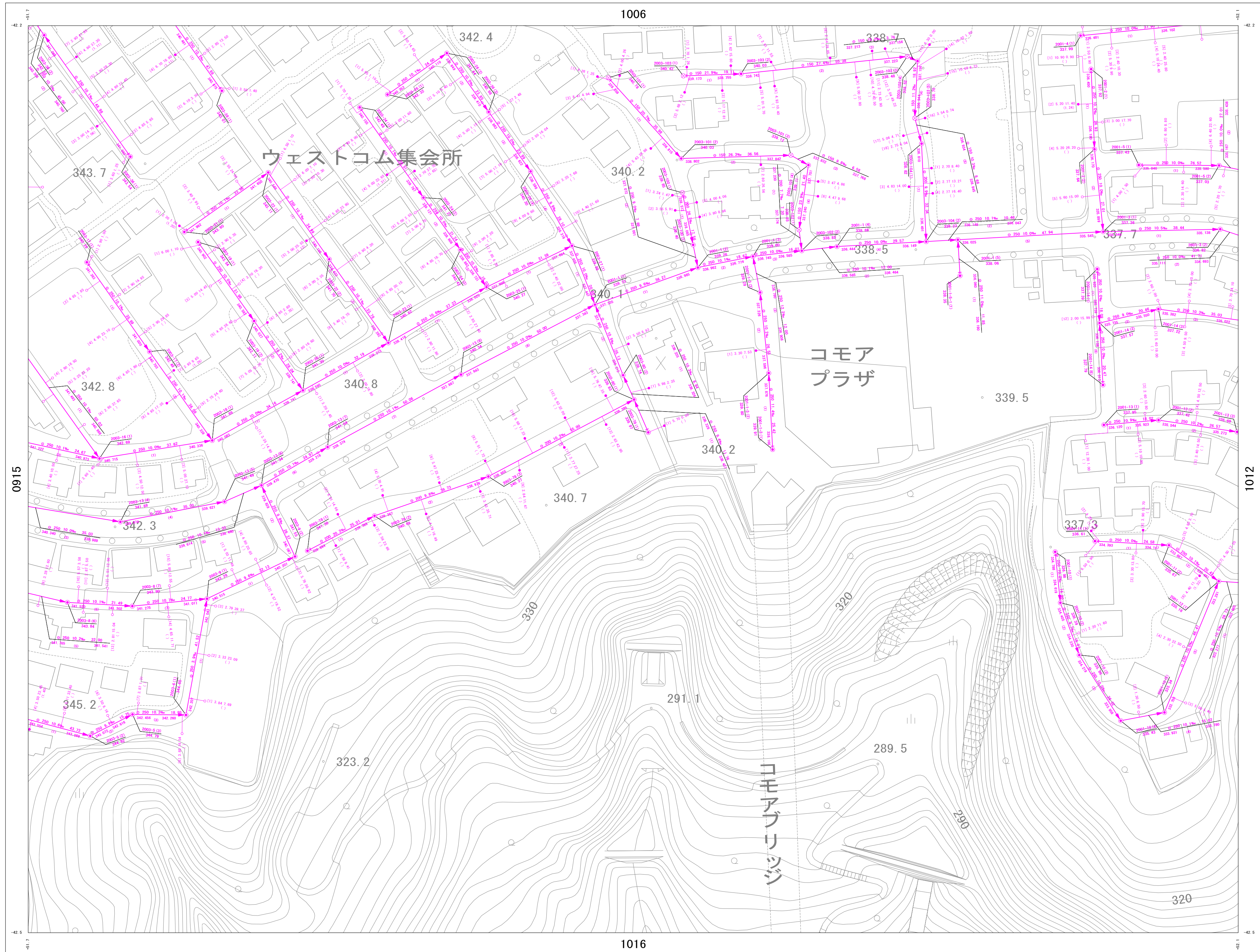


# 上野原市下水道台帳図

NO. 1011

1 : 800 地形図

令和6年3月作成



詳細図  
1011

0910	1006	1007
0915	1011	1012
0920	1016	1017

凡例

**管渠**

- 幹線 (Main Pipe)
- 枝線 (Branch Pipe)
- 幹線圧送管 (Main Pipe Pressure Pipe)
- 枝線圧送管 (Branch Pipe Pressure Pipe)
- サービス管 (Service Pipe)
- 管止め (Pipe Stop)
- 起点記号 (Start Symbol)
- 管継合 (Pipe Joint)

**管形状**

管径 (mm) 配勾 (%) 区間延長 (m)

管底高 (m) 管渠番号

**人孔**

- 1号マンホール (内径φ0.6m円形)
- 2号マンホール (内径1.20m円形)
- 3号マンホール (内径1.50m円形)
- レジンマンホール (内径0.6m円形)
- 小型マンホール (内径0.6m円形)
- 積内マンホール (内径φ0.90m円形)
- 特殊マンホール

**路線番号**

マンホール番号 MP-マンホール-管

30 (1) (MP)

地盤高

マンホール

**樹**

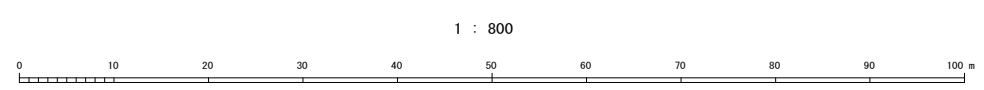
- 汚水樹 (内径φ0.6m円形)
- 汚水樹 (コナラ)
- 汚水樹 (内径φ0.6m円形)
- キャップ止め (取付管径φ300mm円形)
- 不明汚水樹

取付管水平距離 (m) 追加距離 (m) 樹深さ (m)

樹 樹工業団地内 樹深さ不明

**接続点**

接続点1 接続点番号



**注意**  
この図面と現況が異なる場合は、現況を優先としますので、必ず現況の確認をしてください。

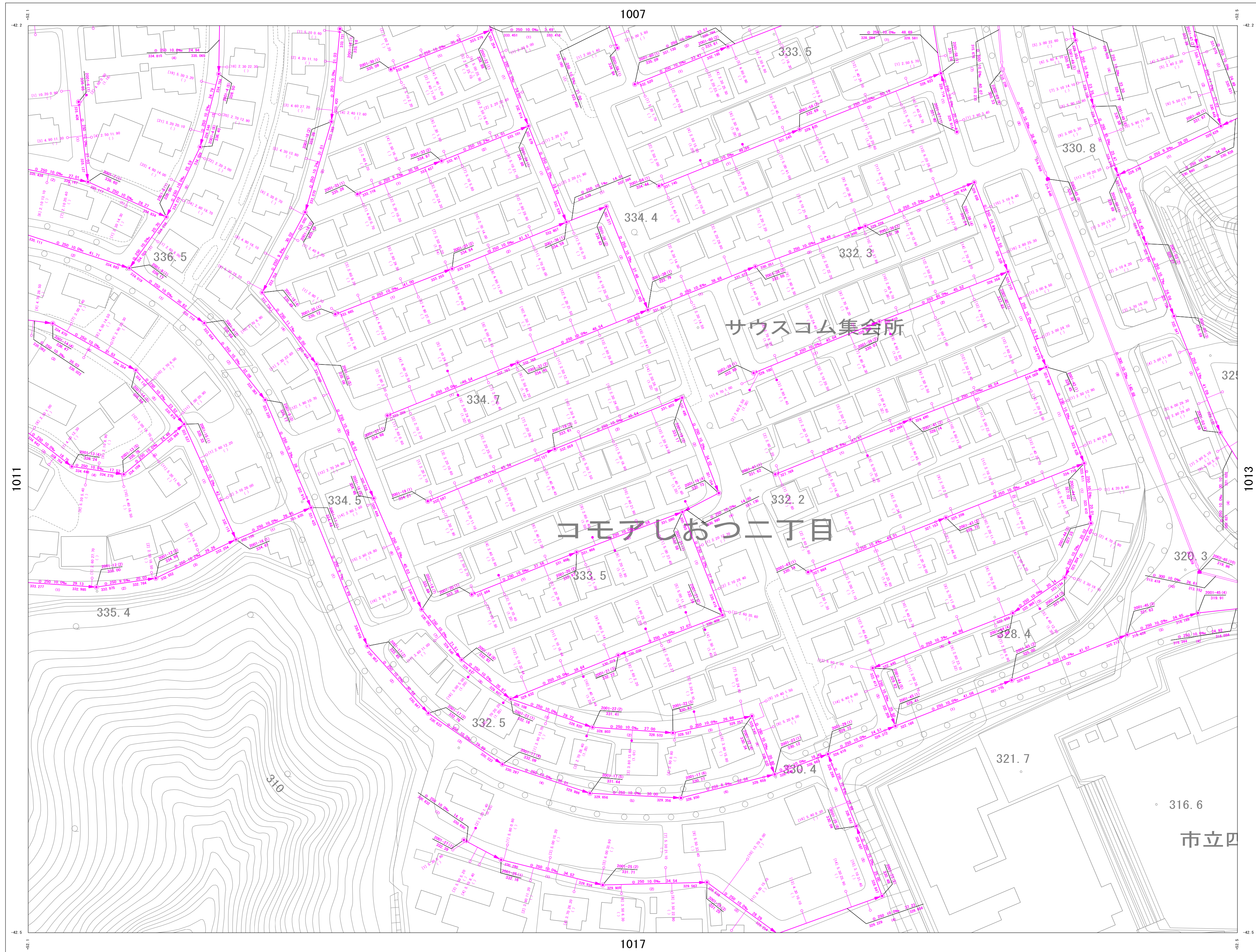


# 上野原市下水道台帳図

NO. 1012

1 : 800 地形図

令和6年3月作成



詳細図  
1012

1006	1007	1008
1011	1012	1013
1016	1017	1018

凡例

**管渠**

- 幹線 (Main line)
- 枝線 (Branch line)
- 幹線圧送管 (Main line force pipe)
- 枝線圧送管 (Branch line force pipe)
- サービスマンホール (Service manhole)
- 管止め (Pipe stop)
- 起点記号 (Start symbol)
- 管継台 (Pipe joint)

**管形状**

管径 (mm) 配分 (%) 区間延長 (m)

管底高 (m) 管渠断面 (m)

**人孔**

- 1号マンホール (内径φ1,000mm)
- 2号マンホール (内径φ1,200mm)
- 3号マンホール (内径φ1,500mm)
- レジンマンホール (内径φ1,500mm)
- 小型マンホール (内径φ600mm)
- 積内マンホール (内径φ600×900mm)
- 特殊マンホール

**路線番号** マネージ番号

MP=マンホール・ツブ

30 (1) (MP)

4.51

地盤高

マンホール

**樹**

- 汚水樹 (内径φ1,000mm)
- 汚水樹 (コブナ)
- 汚水樹 (内径φ600mm)
- キャップ止め (取付管径φ1,000mm)
- 不明汚水樹

取付管水平距離 (m) 追加距離 (m) 樹深さ (m)

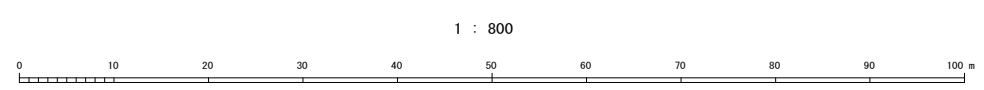
樹

※工業団地内 樹深さ不明

**接続点**

接続点1

接続点番号



計画機関 上野原市 市民部生活環境課 下水道担当

**注意**  
この図面と現況が異なる場合は、現況を優先としますので、必ず現況の確認をしてください。

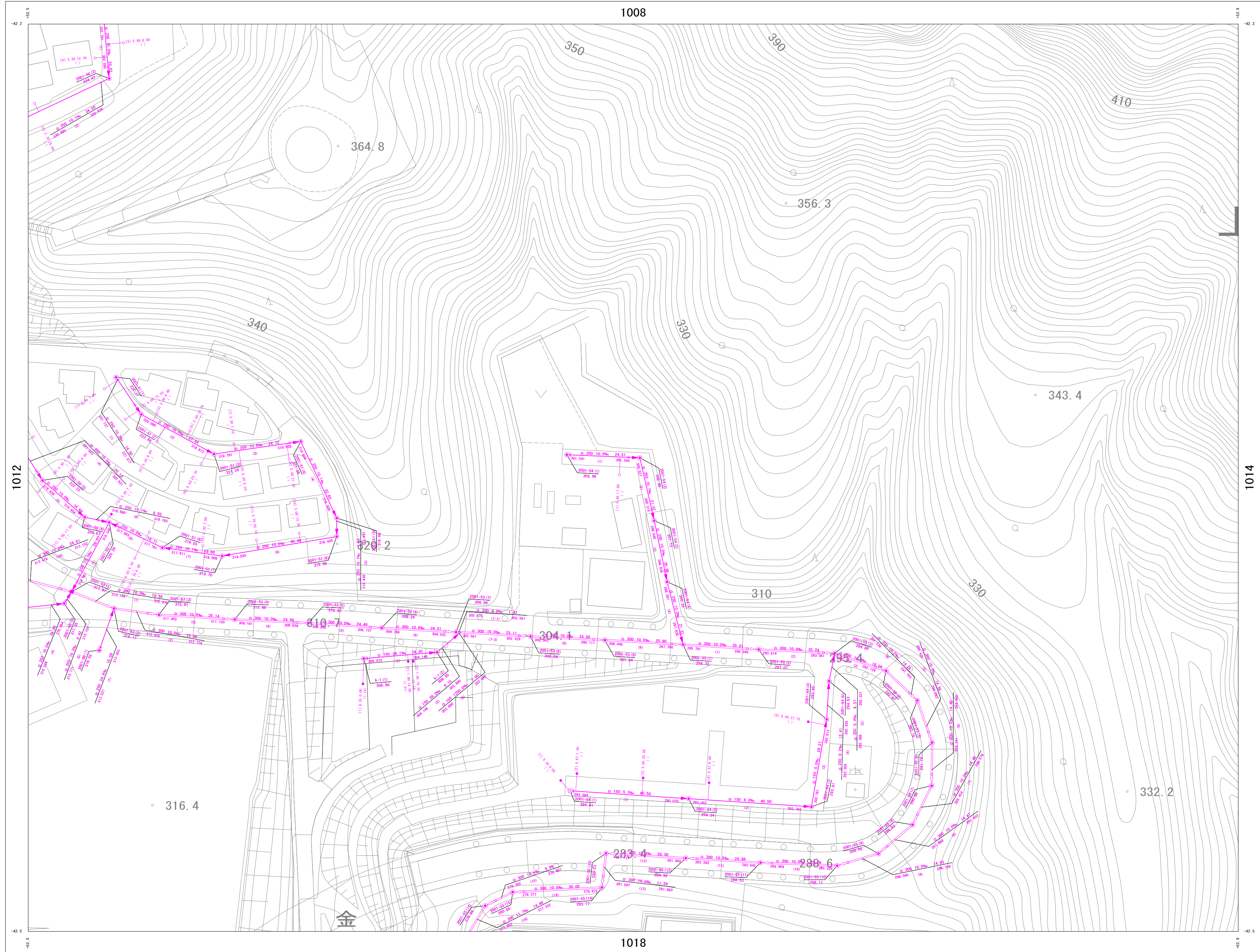


# 上野原市下水道台帳図

NO. 1013

1 : 800 地形図

令和6年3月作成



詳細図  
1013

1007	1008	1009
1012	1013	1014
1017	1018	1019

凡例

**管渠**

- 幹線: 粗線
- 枝線: 細線
- 幹線圧送管: 粗線(矢印)
- 枝線圧送管: 細線(矢印)
- サービス管: 細線(矢印)
- 管止め: 粗線(矢印)
- 起点記号: 粗線(矢印)
- 管接合: 粗線(矢印)

**管形状 区間延長**

管径 (mm)	勾配 (%)	区間延長 (m)
φ 200	2.4	26.68
φ 300	3.0	5.432

**管標高 管渠番号**

管渠番号: 2001-51(10)  
管標高: 318.00

**人孔**

- 1号マンホール (内径φ900mm円形)
- 2号マンホール (内径1200mm円形)
- 3号マンホール (内径1500mm円形)
- レジンマンホール (内径φmm円形)
- 小型マンホール (内径φmm円形)
- 横内マンホール (内径φ×900mm横円形)
- 特殊マンホール

**路線番号 マンホール番号**

MP=マンホール「フ」  
30(11) (MP)  
4.51  
地盤高  
マンホール

**樹**

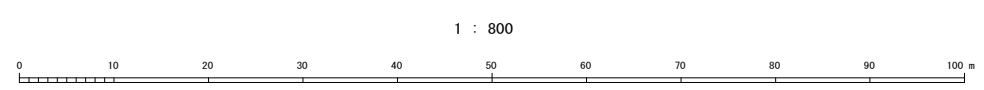
- 汚水樹 (内径φmm円形)
- 汚水樹 (コナリ)
- 汚水樹 (内径φmm円形)
- キャップ止め (取付管径φ50mm円形)
- 不明汚水樹

**取付管水平距離**

樹番号: 11  
取付管水平距離: 2.30  
通知距離: 4.50  
樹深さ: 1.20

**接続点**

接続点1  
接続点番号



計画機関 上野原市 市民部生活環境課 下水道担当

**注意**  
この図面と現況が異なる場合は、現況を優先としますので、必ず現況の確認をしてください。

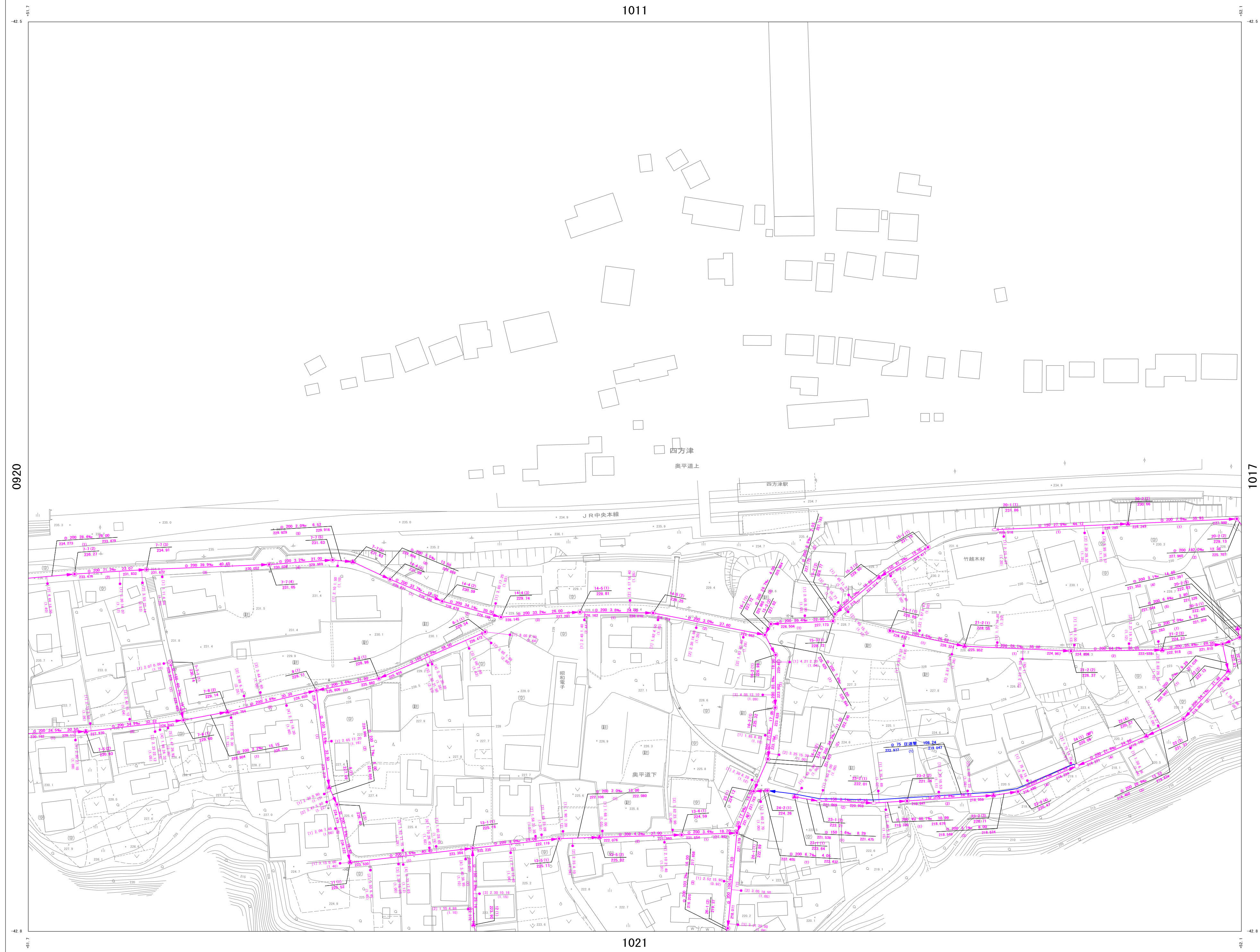


# 上野原市下水道台帳図

NO. 1016

1 : 800 地形図

令和6年3月作成



詳細図  
1016

0915	1011	1012
0920	1016	1017
0925	1021	1022

凡例

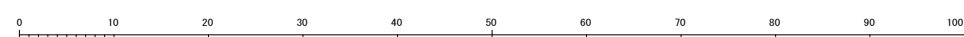
管渠	
幹線	
枝線	
幹線圧送管	
枝線圧送管	
サービス管	
管止め	
起点記号	
管接合	
管形状 区間延長	
管径 (mm)	勾配 (%)
管底高 (m)	管渠番号
人孔	
1号マンホール (内径φ 600mm)	
2号マンホール (内径φ 750mm)	
3号マンホール (内径φ 900mm)	
レジンマンホール (内径φ 600mm)	
小型マンホール (内径φ 400mm)	
横内マンホール (内径φ 600mm × 900mm)	
特殊マンホール	
路線番号 マンホール番号	
MP=マンホール番号	MP=マンホール番号
4.51	地盤高
マンホール	
樹	
汚水樹 (内径φ 600mm)	
汚水樹 (コナリ)	
汚水樹 (スズナギ)	
キャップ止め (取付管径φ 150mm)	
不明汚水樹	
取付管水平距離	
樹番号	樹深さ (m)
11 2.30 4.50 8	1.20
11 2.30 4.50 8	1.20
接続点	
接続点1	接続点番号

注意

この図面と現況が異なる場合は、現況を優先としますので、必ず現況の確認をしてください。

1021

1 : 800



計画機関 上野原市 市民部生活環境課 下水道担当

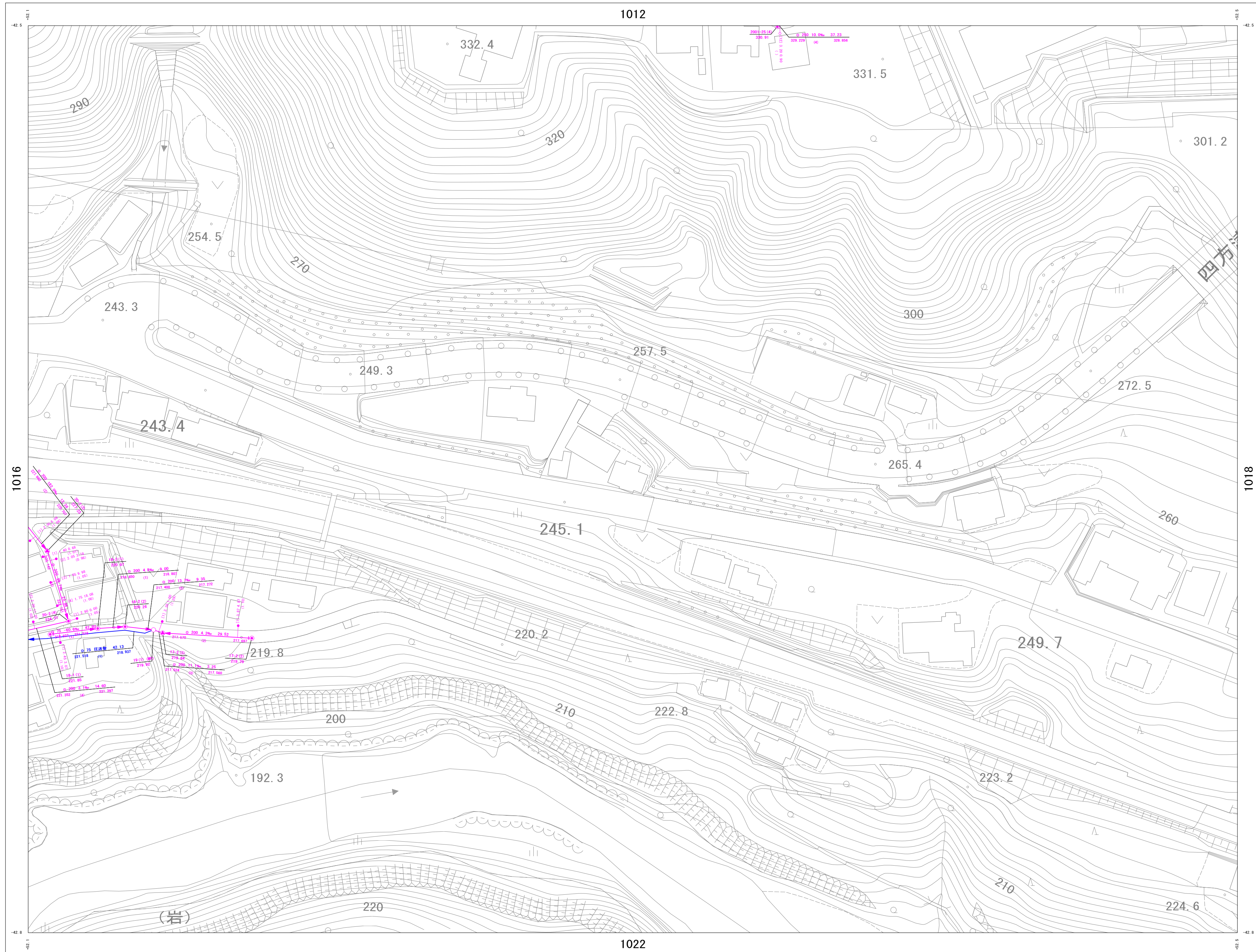


# 上野原市下水道台帳図

NO. 1017

1 : 800 地形図

令和6年3月作成



詳細図  
1017

1011	1012	1013
1016	1017	1018
1021	1022	1023

凡例

**管渠**

- 幹線 (Main line)
- 枝線 (Branch line)
- 幹線圧送管 (Main line force pipe)
- 枝線圧送管 (Branch line force pipe)
- サービス管 (Service pipe)
- 管止め (Pipe stop)
- 起点記号 (Start symbol)
- 管継台 (Pipe joint)

**管形状**

管径 (mm) 勾配 (‰) 区間延長 (m)

管深高 (m) 管渠番号

**人孔**

- 1号マンホール (内径900mm)
- 2号マンホール (内径1200mm)
- 3号マンホール (内径1500mm)
- レジンマンホール (内径600mm)
- 小型マンホール (内径400mm)
- 横内マンホール (内径600mm)
- 特殊マンホール

**路線番号** マンホール番号

MP=マンホール「フ」

地盤高

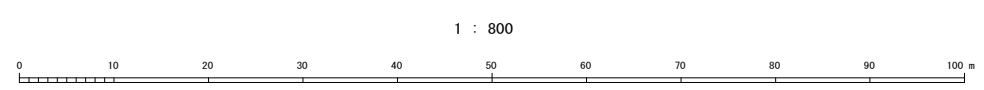
**樹**

- 汚水樹 (内径200mm)
- 汚水樹 (コブナ)
- 汚水樹 (内径500mm)
- キャップ止め (取付管径150mm)
- 不明汚水樹

取付管水平距離 (m) 追加距離 (m) 樹深さ (m)

**接続点**

接続点1 接続点番号



**注意**  
この図面と現況が異なる場合は、現況を優先としますので、必ず現況の確認をしてください。

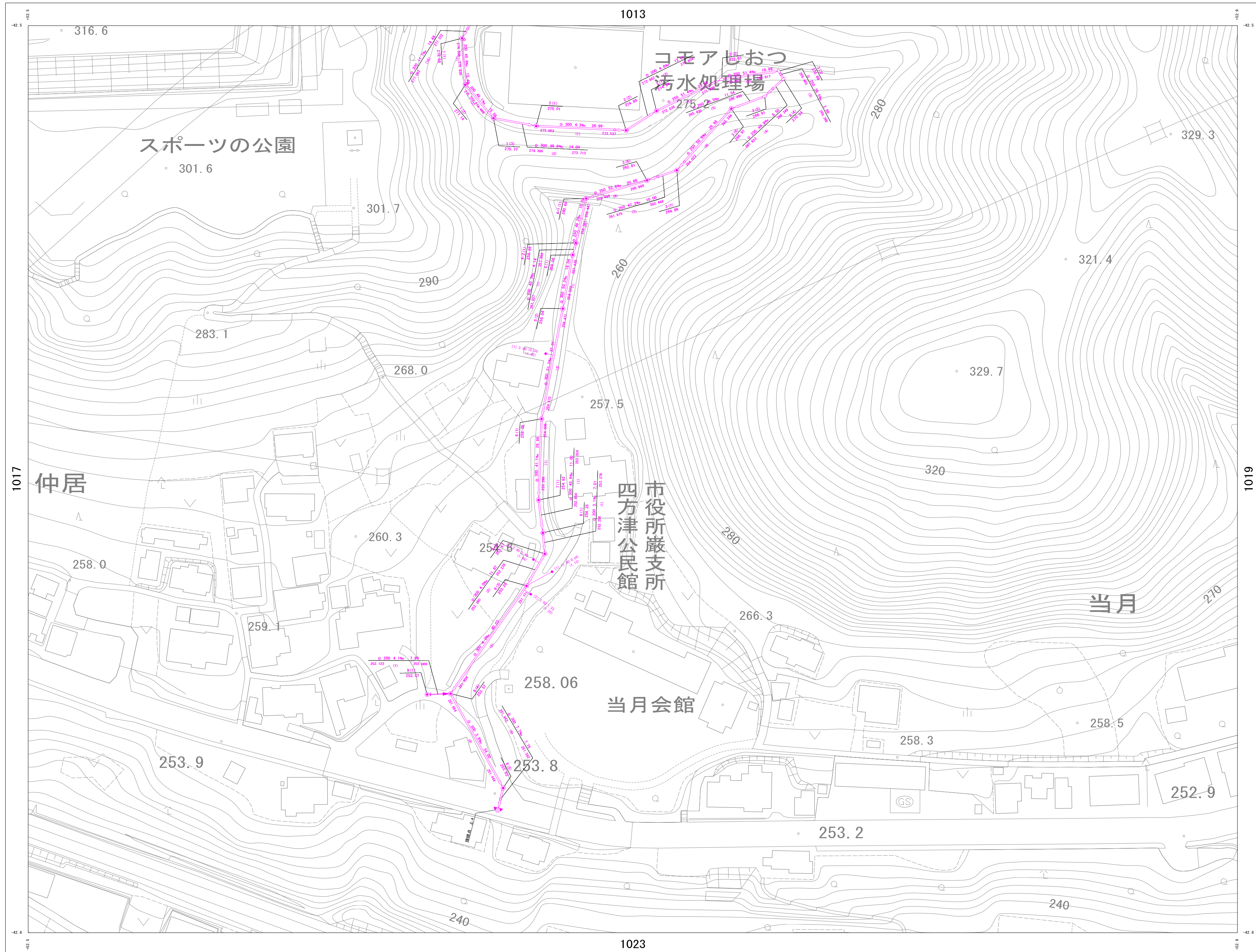


# 上野原市下水道台帳図

NO. 1018

1 : 800 地形図

令和6年3月作成



詳細図  
1018

1012	1013	1014
1017	1018	1019
1022	1023	1024

凡例

**管渠**

- 幹線 (Main line)
- 枝線 (Branch line)
- 幹線圧送管 (Main line force pipe)
- 枝線圧送管 (Branch line force pipe)
- サービス管 (Service pipe)
- 管止め (Pipe stop)
- 起点記号 (Start symbol)
- 管継台 (Pipe joint)

**管形状**

管径 (mm) 勾配 (%) 区間延長 (m)

管底高 (m) 管渠番号

**人孔**

- 1号マンホール (内径900mm円形)
- 2号マンホール (内径1200mm円形)
- 3号マンホール (内径1500mm円形)
- レジンマンホール (内径600mm円形)
- 小型マンホール (内径400mm円形)
- 横内マンホール (内径600x900mm楕円形)
- 特殊マンホール

**路線番号**

マンホール番号 MP=マンホール'ツブ'

30 (1) (MP)

4.51

地盤高

マンホール

**樹**

- 汚水樹 (内径200mm円形)
- 汚水樹 (コブナリ)
- 汚水樹 (内径500mm円形)
- キャップ止め (取付管径150mm円形)
- 不明汚水樹

取付管水平距離 (m) 追加距離 (m) 樹深さ (m)

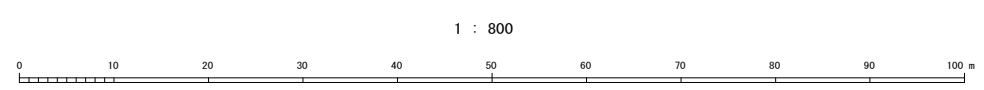
樹

※工業団地内 樹深さ不明

**接続点**

接続点1

接続点番号



計画機関 上野原市 市民部生活環境課 下水道担当

**注意**  
この図面と現況が異なる場合は、現況を優先としますので、必ず現況の確認をしてください。



# 上野原市下水道台帳図

NO. 1021

1 : 800 地形図

令和6年3月作成



詳細図  
1021

0920	1016	1017
0925	1021	1022
1305	1401	1402

## 凡例

管渠	
幹線	
枝線	
幹線圧送管	
枝線圧送管	
サービス管	
管止め	
起点記号	
管継台	

管形状	区間延長
管径 (mm)	勾配 (%)
管深高 (mm)	管渠番号

人孔	
	1号マンホール (内径900mm)
	2号マンホール (内径1200mm)
	3号マンホール (内径1500mm)
	レジンマンホール (内径600mm)
	小型マンホール (内径400mm)
	横内マンホール (内径600x900mm)
	特殊マンホール

路線番号	マンホール番号
	MP=マンホール'ソフ'
	地盤高

樹	
	汚水樹 (内径200mm)
	汚水樹 (コナリ)
	汚水樹 (コナリ)
	キャップ止め (取付管径150mm)
	不明汚水樹

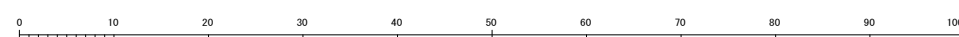
接続点	
	接続点
	接続点番号

0925

1022

1401

1 : 800



計画機関 上野原市 市民部生活環境課 下水道担当

### 注意

この図面と現況が異なる場合は、現況を優先としますので、必ず現況の確認をしてください。