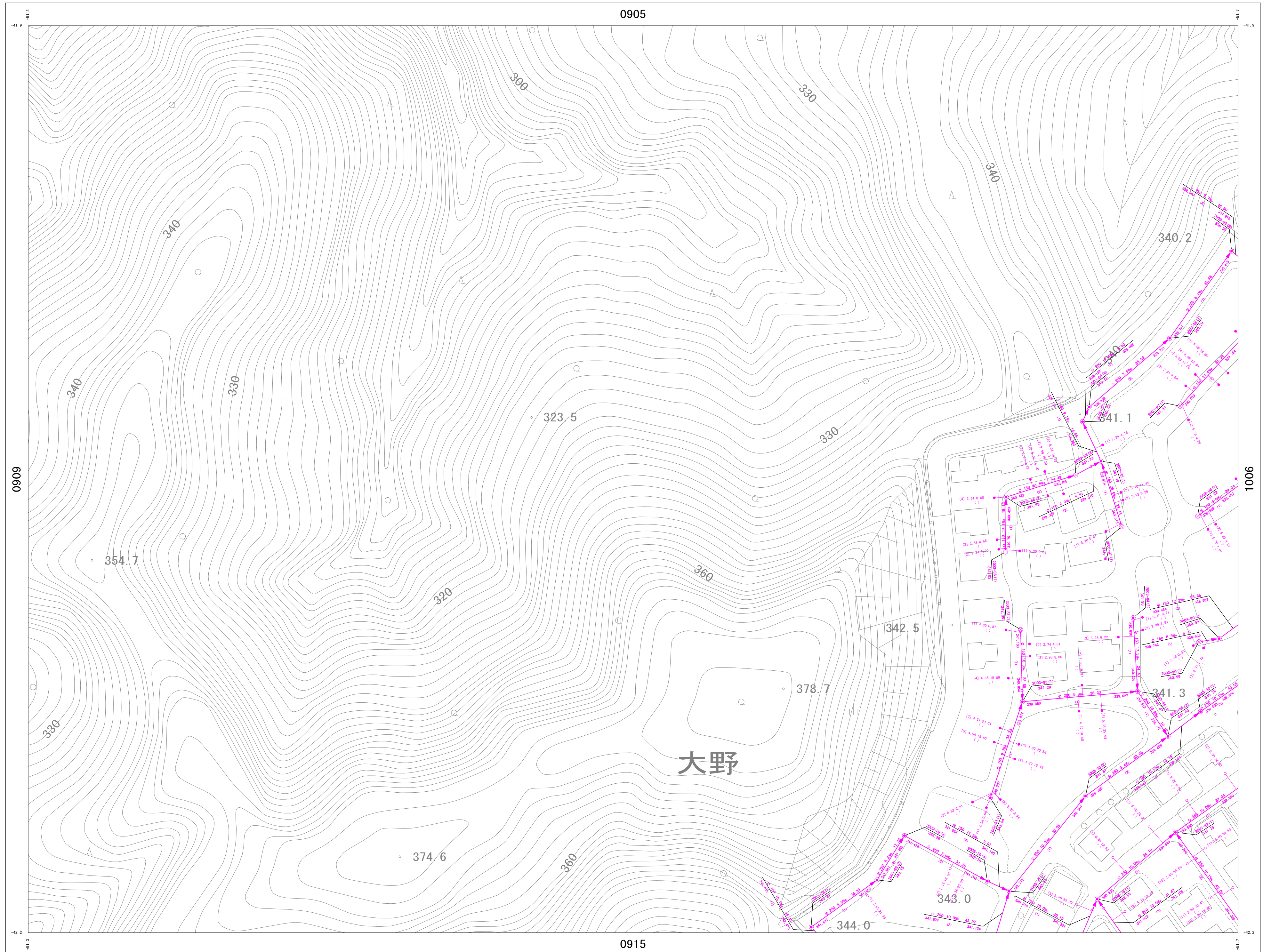


上野原市下水道台帳図

NO. 0910

1 : 800 地形図

令和6年3月作成



詳細図
0910

0904	0905	1001
0909	0910	1006
0914	0915	1011

凡例

管渠

- 幹線 (Main line)
- 枝線 (Branch line)
- 幹線圧送管 (Main line force pipe)
- 枝線圧送管 (Branch line force pipe)
- サービス管 (Service pipe)
- 管止め (Pipe stop)
- 起点記号 (Start symbol)
- 管継合 (Pipe joint)

管渠形状

管径 (mm) 勾配 (%) 区間延長 (m)

管底高 (m) 管渠番号

人孔

- 1号マンホール (内径900mm円形)
- 2号マンホール (内径1200mm円形)
- 3号マンホール (内径1500mm円形)
- レジンマンホール (内径600mm円形)
- 小型マンホール (内径300mm円形)
- 横内マンホール (内径600x900mm楕円形)
- 特殊マンホール

路線番号 マンホール番号

MP=マンホール「フ」

4.51 地盤高

マンホール

樹

- 汚水樹 (内径200mm円形)
- 汚水樹 (コナリ)
- 汚水樹 (内径500mm円形)
- キャップ止め (取付管径150mm円形)
- 不明汚水樹

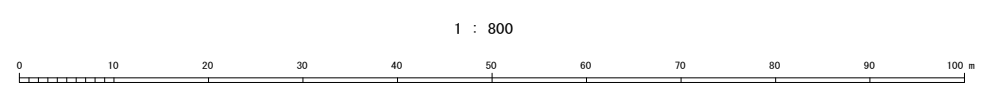
取付管水平距離 (m) 樹番号

追加距離 (m) 樹深さ (m)

※工業団地内 樹深さ不明

接続点

接続点1 接続点番号



計画機関 上野原市 市民部生活環境課 下水道担当

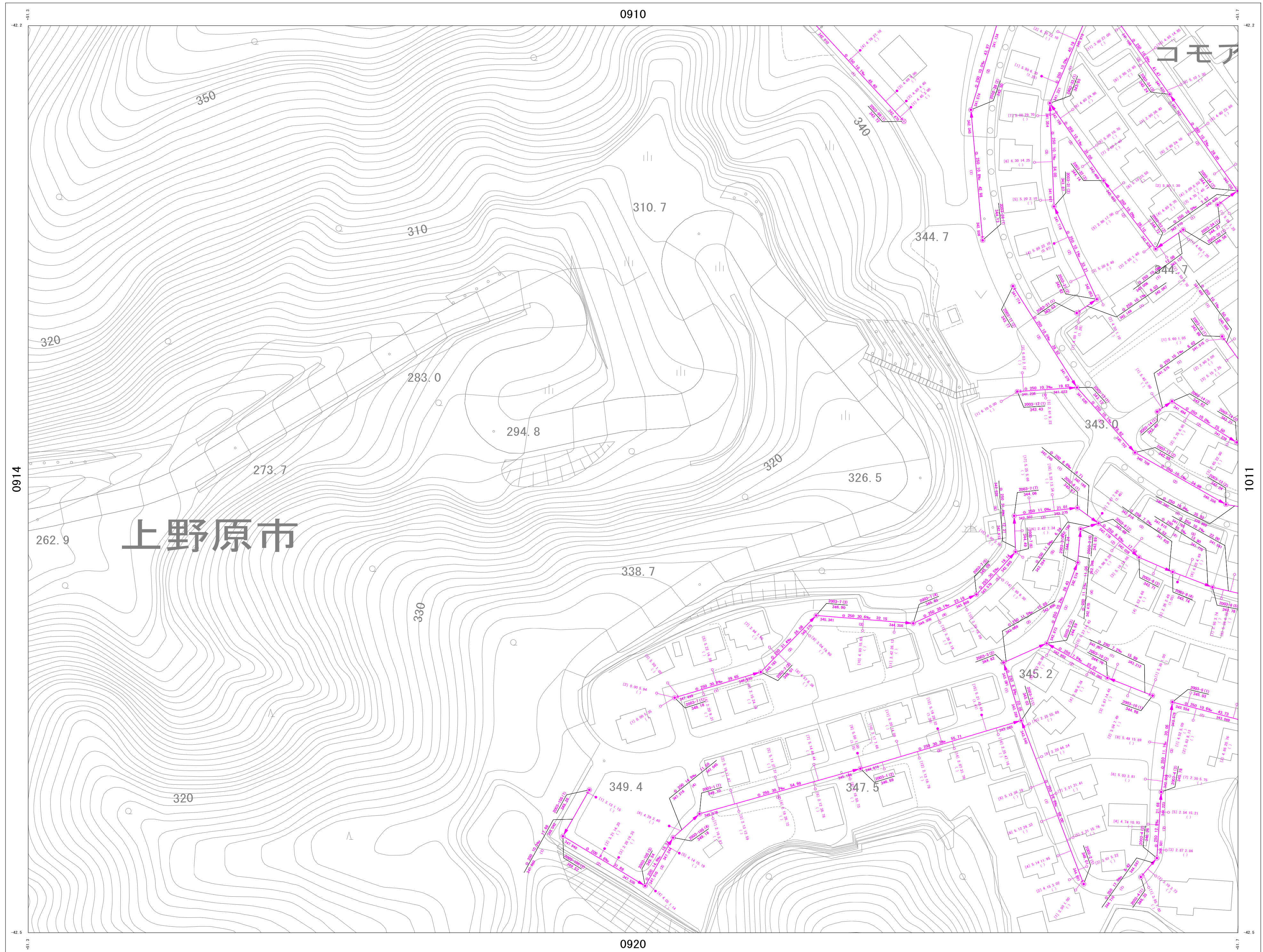
注意
この図面と現況が異なる場合は、現況を優先としますので、必ず現況の確認をしてください。

上野原市下水道台帳図

NO. 0915

1 : 800 地形図

令和6年3月作成



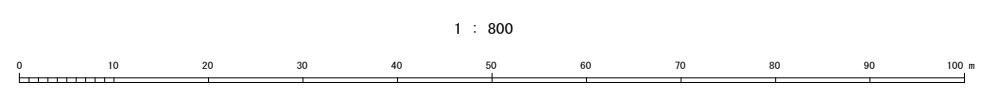
詳細図
0915

0909	0910	1006
0914	0915	1011
0919	0920	1016

凡例

管渠	
幹線	→
枝線	→
幹線圧送管	→
枝線圧送管	→
サービス管	→
管止め	→
起点記号	→
管継台	→
管形状	
管径 (mm)	勾配 (%)
管長 (m)	管渠番号
人孔	
1号マンホール (内径900mm)	●
2号マンホール (内径1200mm)	○
3号マンホール (内径1500mm)	⊙
レジンマンホール (内径600mm)	⊗
小型マンホール (内径400mm)	⊘
横内マンホール (内径600×900mm)	⊚
特殊マンホール	■
路線番号	
マンホール番号	MP-マンホール番号
地盤高	マンホール
樹	
汚水樹 (内径200mm)	●
汚水樹 (コブナ)	○
キャップ止め (取付管径150mm)	×
不明汚水樹	■
接続点	
接続点1	●
接続点番号	○

上野原市



計画機関 上野原市 市民部生活環境課 下水道担当

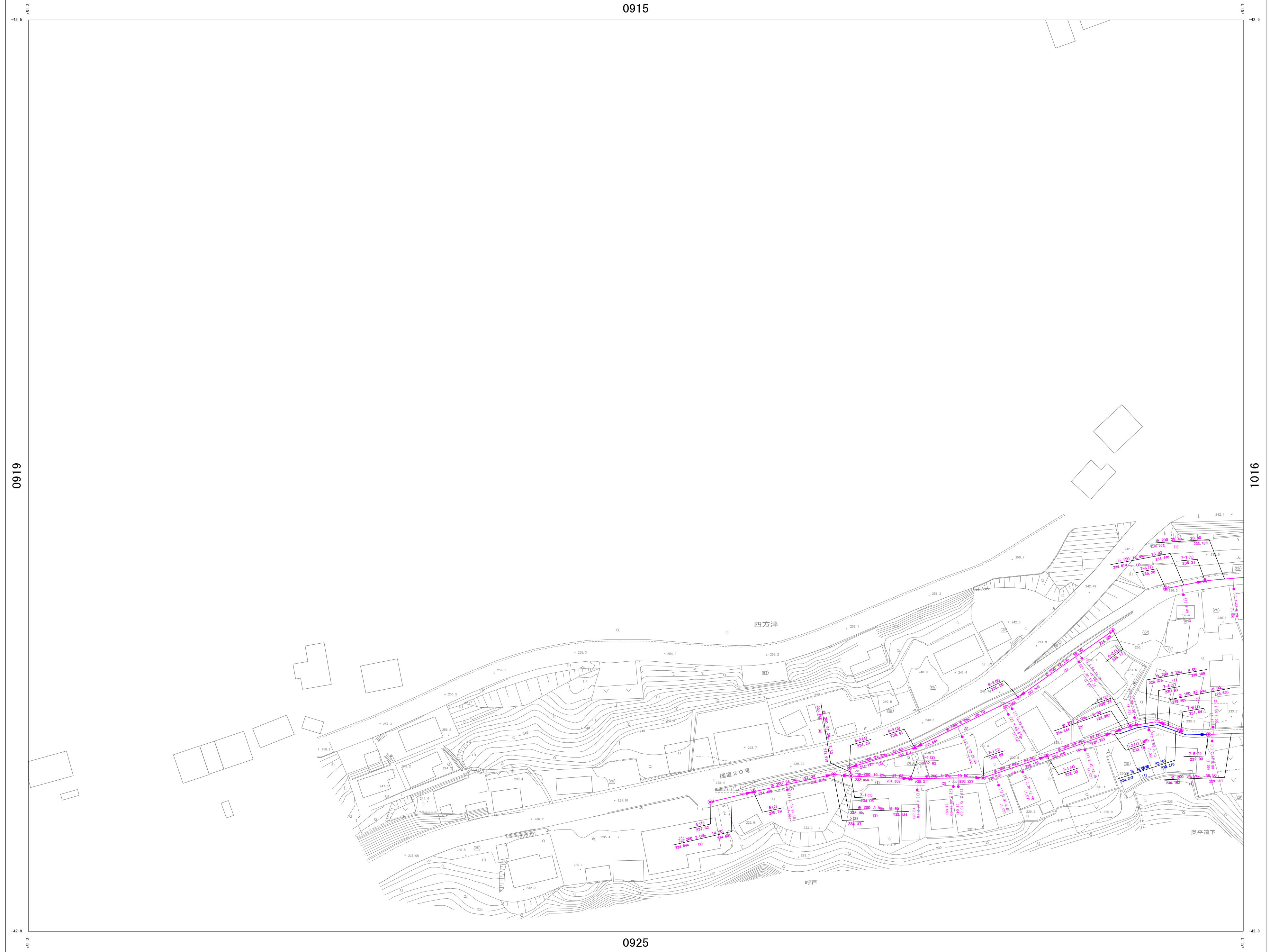
注意
この図面と現況が異なる場合は、現況を優先としますので、必ず現況の確認をしてください。

上野原市下水道台帳図

NO. 0920

1 : 800 地形図

令和6年3月作成



詳細図
0920

0914	0915	1011
0919	0920	1016
0924	0925	1021

凡例

管渠	
幹線	
枝線	
幹線圧送管	
枝線圧送管	
サービス管	
管止め	
起点記号	
管継台	
管形状 区間延長	
管径 (mm)	勾配 (%)
管高 (mm)	管渠番号
人孔	
1号マンホール (内径900mm円形)	
2号マンホール (内径1200mm円形)	
3号マンホール (内径1500mm円形)	
レジンマンホール (内径600mm円形)	
小型マンホール (内径400mm円形)	
横内マンホール (内径600x900mm横円形)	
特殊マンホール	
路線番号 マンホール番号	
MP=マンホール「フ」	
地盤高	
樹	
汚水樹 (内径200mm円形)	
汚水樹 (コナリ)	
キャップ止め (取付管径150mm円形)	
不明汚水樹	
取付管水平距離 追加距離	
樹番号	
樹深さ	
※工業団地内 樹深さ不明	
接続点	
接続点1	
接続点番号	

0919

1016

0919

0919

0925

1 : 800



計画機関 上野原市 市民部生活環境課 下水道担当

注意

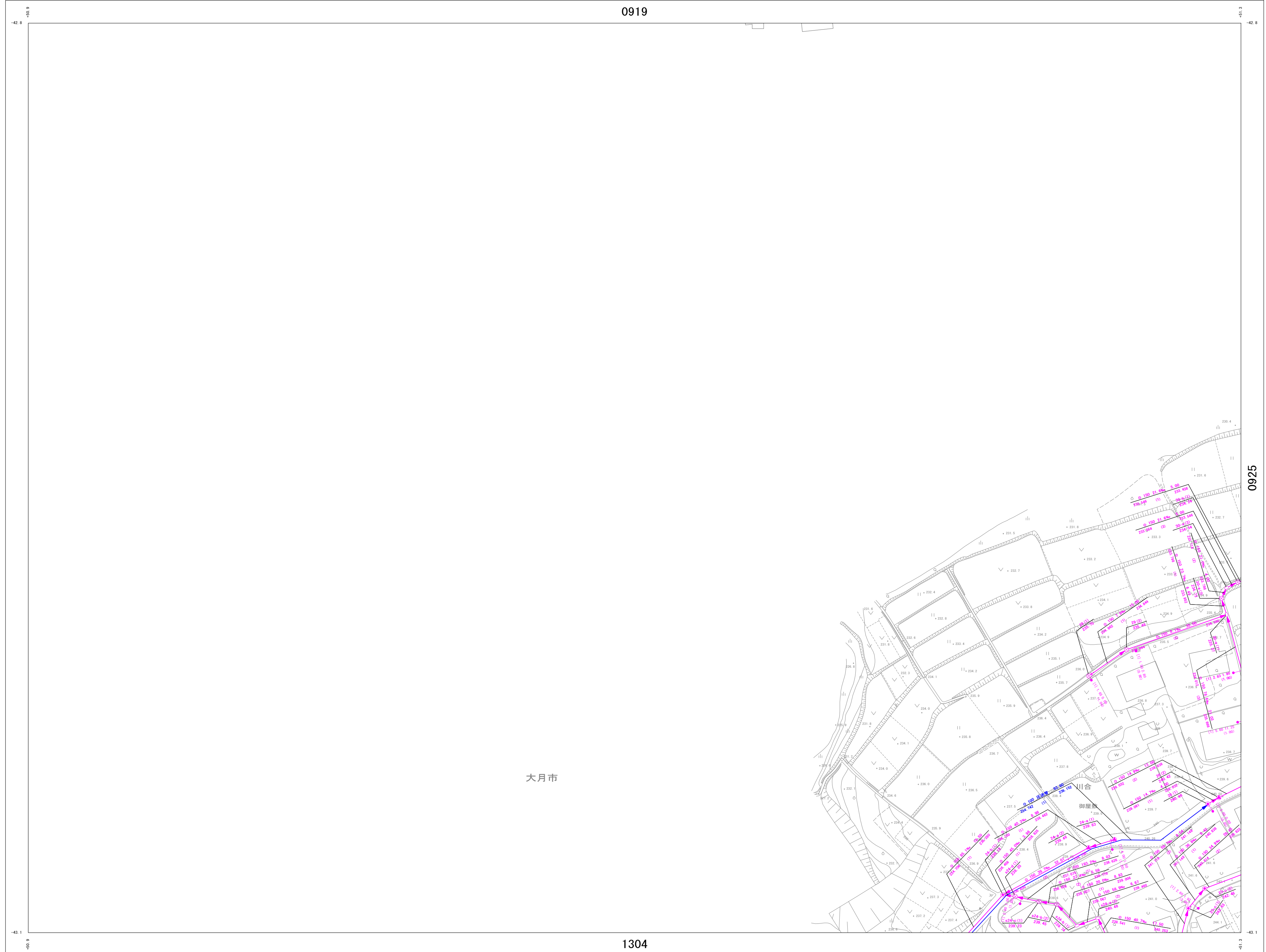
この図面と現況が異なる場合は、現況を優先としますので、必ず現況の確認をしてください。

上野原市下水道台帳図

NO. 0924

1 : 800 地形図

令和6年3月作成



詳細図
0924

0919	0920
0924	0925
1304	1305

凡例

管渠

- 幹線 (Main line)
- 枝線 (Branch line)
- 幹線圧送管 (Main line force pipe)
- 枝線圧送管 (Branch line force pipe)
- サービス管 (Service pipe)
- 管止め (Pipe stop)
- 起点記号 (Start symbol)
- 管接合 (Pipe joint)

管形状

管径 (mm) 勾配 (%) 区間延長 (m)

管底高 (m) 管渠番号 (Pipe channel number)

人孔

- 1号マンホール (No. 1 manhole)
- 2号マンホール (No. 2 manhole)
- 3号マンホール (No. 3 manhole)
- レジンマンホール (Resin manhole)
- 小型マンホール (Small manhole)
- 横内マンホール (Horizontal manhole)
- 特殊マンホール (Special manhole)

路線番号 マネージ番号

MP=マンホールソフト

4.51 地盤高

樹

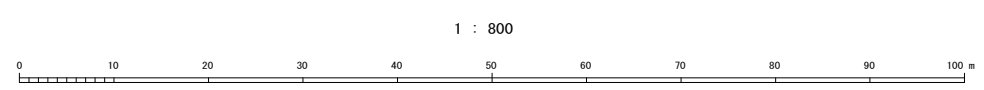
- 汚水樹 (Sewer tree)
- 汚水樹 (コナリ) (Sewer tree (Kobari))
- キャップ止め (Cap stop)
- 不明汚水樹 (Unknown sewer tree)

取付管水平距離 (m) 樹番号 (Tree number) 追加距離 (m) 樹深さ (m)

※工業団地内 樹深さ不明

接続点

接続点1 (Connection point 1) 接続点番号 (Connection point number)



計画機関 上野原市 市民部生活環境課 下水道担当

注意
この図面と現況が異なる場合は、現況を優先としますので、必ず現況の確認をしてください。

上野原市下水道台帳図

NO. 0925

1 : 800 地形図

0920

令和6年3月作成



詳細図
0925

0919	0920	1016
0924	0925	1021
1304	1305	1401

凡例

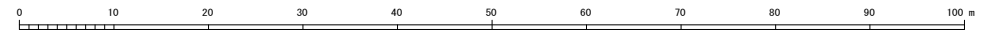
管渠	
幹線	
枝線	
幹線圧送管	
枝線圧送管	
サービス管	
管止め	
起点記号	
管継台	
管形状	
管径 (mm)	勾配 (%)
管深高 (mm)	管渠番号
人孔	
1号マンホール (内径900mm)	
2号マンホール (内径1200mm)	
3号マンホール (内径1500mm)	
レジメンマンホール (内径600mm)	
小型マンホール (内径400mm)	
積内マンホール (内径600x900mm)	
特殊マンホール	
路線番号	
マンホール番号	MP=マンホール番号
路線番号	MP-マンホール番号
地盤高	マンホール
樹	
汚水樹 (内径200mm)	
汚水樹(コナリ)	
キヤツ止め (取付管径150mm)	
不明汚水樹	
接続点	
接続点1	接続点番号

0924

1021

1305

1 : 800



計画機関 上野原市 市民部生活環境課 下水道担当

注意
この図面と現況が異なる場合は、現況を優先としますので、必ず現況の確認をしてください。