

上野原市

帝京科学大学に通う学生を応援！

# 学生居住応援補助金

市内民間賃貸住宅等に入居する帝京科学大学学生への家賃補助制度

市内民間賃貸住宅等に入居  
市内イベントに参加してSNSに投稿！

新たに上野原市に転入してきた  
帝京科学大学学生の就学を応援し、  
将来的に上野原市の地方創生に資  
する人材の定住促進を図るため、  
市内の民間賃貸住宅等に入居する  
学生に対し、家賃の一部として補助  
金を交付します。

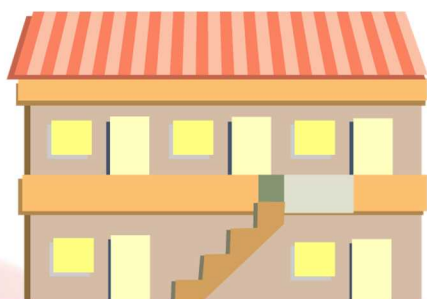


最長4年間で

最大 **24** 万円  
の補助金を交付します！

※ 1年間に支給される補助金の額は、家賃  
2か月相当額とし、最大で6万円となります。

※ 申請方法等は、裏面または市ホームページをご覧ください。



〈お問い合わせ〉

〒409-0192 山梨県上野原市上野原3832  
上野原市役所 総務部政策秘書課 政策担当  
TEL 0554-62-3191 Email : seisaku@city.uenohara.lg.jp



まずはご相談  
ください！

# 上野原市学生居住応援補助金

新たに上野原市に転入してきた帝京科学大学学生の就学を応援し、将来的に上野原市の地方創生に資する人材の定住促進を図るため、市内の民間賃貸住宅等に入居する学生に対し、家賃の一部として補助金を交付します。

## 支給の要件

- ①令和2年3月1日以降に本市に転入した学生
- ②民間賃貸住宅等に入居し、転入して6か月以上住んでいること。
- ③交付申請をする年度末に、30歳未満であること。
- ④家賃等の滞納がないこと。
- ⑤生活保護その他の民間賃貸住宅等への入居に係る公的給付を受けていないこと。
- ⑥市内イベント等に参加しSNS等で市をPRすること。

## 申請方法

次の書類を上野原市政策秘書課に提出してください。書類は政策秘書課窓口で受け取るか、市ホームページから入手してください。

- ①上野原市学生居住応援補助金交付申請書
- ②学生証の写し
- ③世帯全員の住民票(省略のないもの)
- ④建物賃貸借契約書の写し
- ⑤家賃支払証明書又は家賃の支払いの事実を証明するもの

## 申請の流れ

- ①市内のアパート等に入居し転入届をだす。  
(令和2年4月1日以降転入した方が対象です。)
- ②政策秘書課に相談・申請書類を受け取る。  
(市ホームページでもダウンロードできます。)
- ③転入日から6か月を過ぎたら政策秘書課に書類をそろえて申請
- ④市内の貢献活動や市民活動(イベント等)に参加し、SNS等で上野原市をPR、投稿した記事はスクリーンショットを撮っておく。  
(申請前にイベント等に参加してもかまいません。)
- ⑤交付決定通知書が送られてきたら、実績報告と補助金の請求をする。
- ⑥指定口座に補助金が振り込まれます。

