

西原地区土砂災害ハザードマップ

お問い合わせ先：上野原市役所【代表】TEL 0554-62-3111【危機管理室危機管理担当】TEL 0554-62-3145 令和3年3月作成

安全な避難のため、警戒レベルを活用しましょう！
 土砂災害や水害の危険があるときには、市から避難指示(警戒レベル4)や高齢者等避難(警戒レベル3)等が発令されます。市からの避難情報にあわせて、速やかに安全な場所へ避難しましょう。また、警戒レベル相当の防災気象情報も参考にしましょう。

△ 避難にあたっては、あらかじめ指定された避難場所へ向かうことにとどまらず、川や崖から少しでも離れた、近くの頑丈な建物の上層階に避難するなど、その時点で最善の安全確保行動をとることも重要です。

● 警戒レベル

警戒レベル	状況	みなさんがとるべき行動	避難行動をとる際に参考とする防災気象情報等
5 緊急安全確保※1	災害発生または切迫	命の危険 直ちに安全確保！	・大雨特別警報 ・氾濫発生情報
~~~~~ <警戒レベル4までに必ず避難！> ~~~~~			
4 避難指示	災害のおそれ高い	危険な場所から全員避難	・土砂災害警戒情報 ・危険度分布※2「非常に危険」 ・氾濫危険情報
3 高齢者等避難	災害のおそれあり	危険な場所から高齢者等は避難	・大雨警報(土砂災害) ・危険度分布「警戒」 ・洪水警報 ・氾濫警戒情報
2	気象状況悪化	自らの避難行動を確認	・危険度分布「注意」 ・氾濫注意情報 ・大雨注意情報・洪水注意情報
1	今後気象状況悪化のおそれ	災害への心構えを高める	早期注意情報(警戒級の可能性)

※1 市町村が災害の状況を確認できるものではない等の理由から、警戒レベル5は必ず発令されるものではない  
 ※2 危険度分布は気象庁が公表している土砂災害、浸水害、洪水災害の危険度の高まりを面的に表示したものである

**災害用伝言ダイヤル171**  
 災害時にNTTより提供される「声の伝言板」です。使用方法を知っておきましょう。  
 (※サービス開始は、テレビ・ラジオなどで通知されます。)

**利用方法**

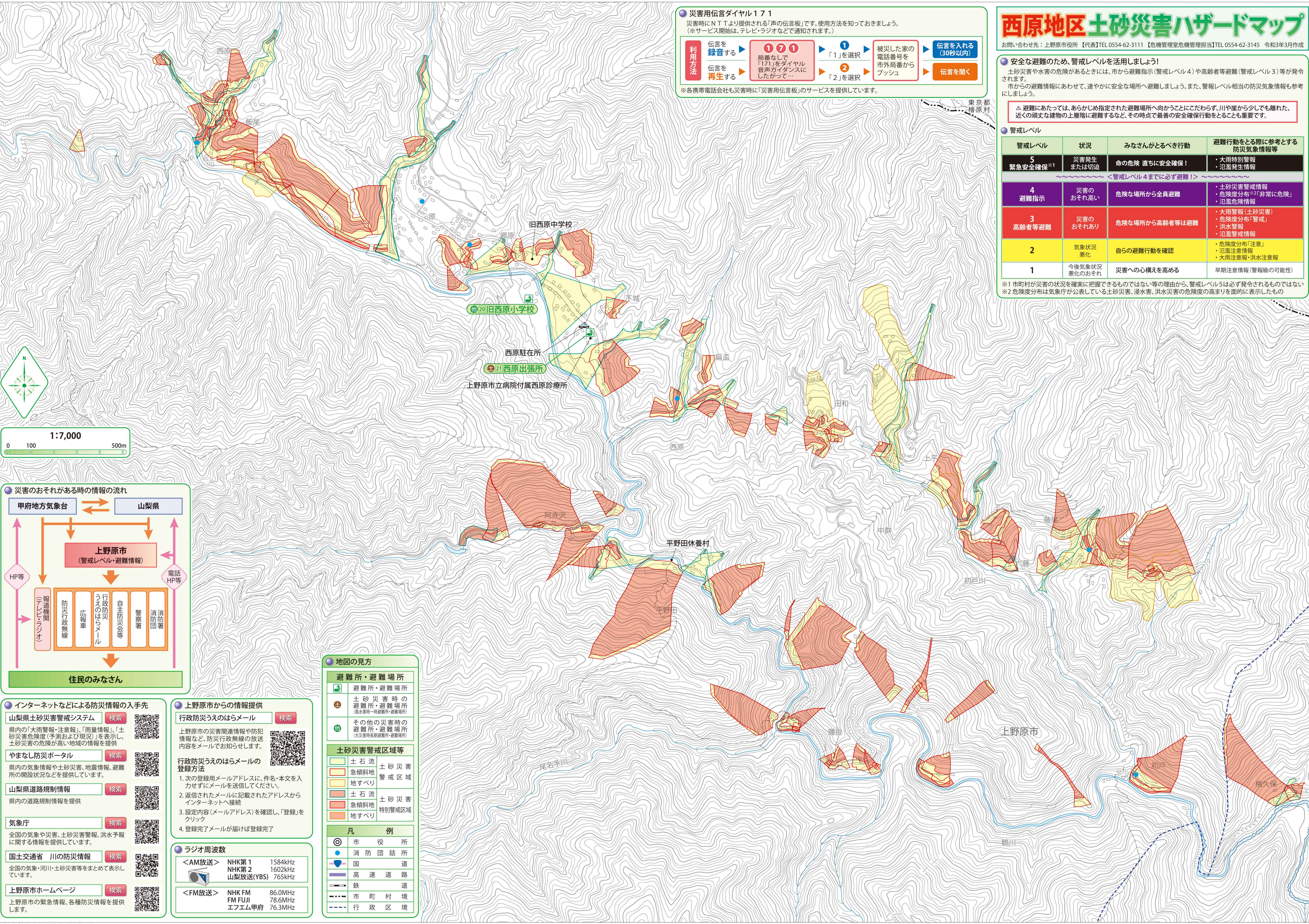
伝言を録音する → 伝言を再生する

171 局番なしで「171」をダイヤル音声ガイドに入力があつて...

1 「1」を選択 → 被災した家の電話番号を市外局番からブッシュ → 伝言を入れる(30秒以内)

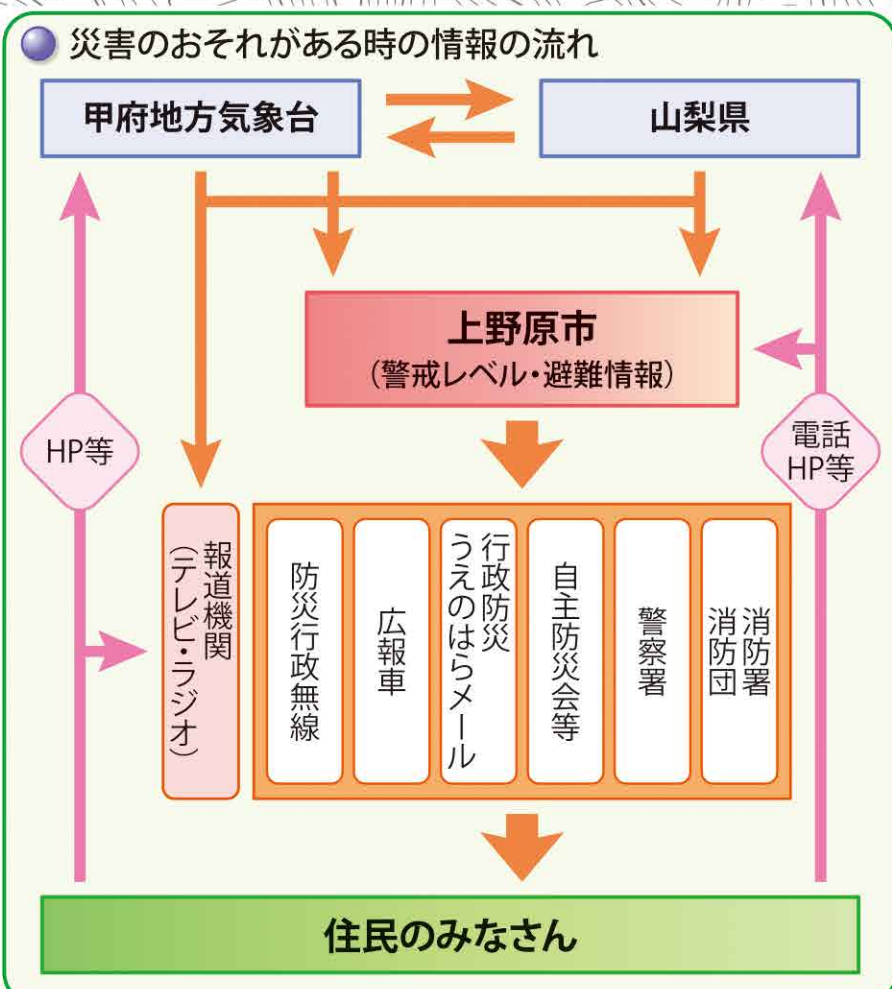
2 「2」を選択 → 伝言を聞く

※各携帯電話会社も災害時に「災害用伝言板」のサービスを提供しています。



1:7,000

0 100 500m



**インターネットなどによる防災情報の入手先**

**山梨県土砂災害警戒システム** 検索

県内の「大雨警報・注意報」、「雨量情報」、「土砂災害危険度(予測および現況)」を表示し、土砂災害の危険が高い地域の情報を提供

**やまなし防災ポータル** 検索

県内の気象情報や土砂災害、地震情報、避難所の開設状況などを提供しています。

**山梨県道路規制情報** 検索

県内の道路規制情報を提供

**気象庁** 検索

全国の気象や災害、土砂災害警報、洪水予報に関する情報を提供しています。

**国土交通省 川の防災情報** 検索

全国の気象・河川・土砂災害等をまとめて表示しています。

**上野原市ホームページ** 検索

上野原市の緊急情報、各種防災情報を提供します。

**上野原市からの情報提供**

**行政防災うへのほらメール** 検索

上野原市の災害関連情報や防犯情報など、防災行政無線の放送内容をメールでお知らせします。

**行政防災うへのほらメールの登録方法**

- 次の登録用メールアドレスに、件名・本文を入力せずにメールを送信してください。
- 返信されたメールに記載されたアドレスからインターネットへ接続
- 設定内容(メールアドレス)を確認し、「登録」をクリック
- 登録完了メールが届けば登録完了

**ラジオ周波数**

<AM放送> NHK第1 1584kHz  
 NHK第2 1602kHz  
 山梨放送(YBS) 765kHz

<FM放送> NHK FM 86.0MHz  
 FM FUJI 78.6MHz  
 エフエム甲府 76.3MHz

**地図の見方**

**避難所・避難場所**

- 避難所・避難場所
- 土砂災害時の避難所・避難場所(風水害時一時避難所・避難場所)
- その他の災害時の避難所・避難場所(大災害時長期避難所・避難場所)

**土砂災害警戒区域等**

- 土石流 土砂災害警戒区域
- 急傾斜地 土砂災害警戒区域
- 地すべり 土砂災害警戒区域
- 土石流 土砂災害特別警戒区域
- 急傾斜地 土砂災害特別警戒区域
- 地すべり 土砂災害特別警戒区域

**凡例**

- 市役所
- 消防団詰所
- 国道
- 高速道路
- 鉄道
- 市町村境
- 行政区境