

巖地区土砂災害ハザードマップ

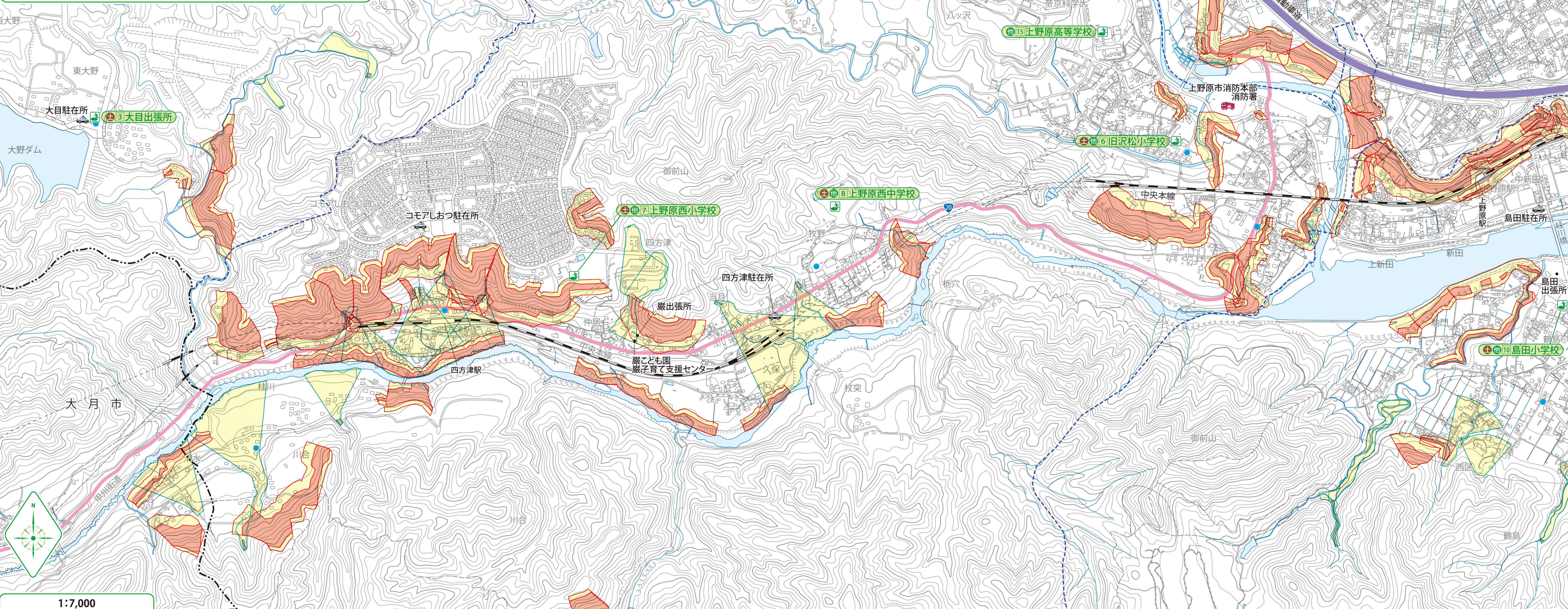
お問い合わせ先：上野原市役所【代表】TEL 0554-62-3111【危機管理室危機管理担当】TEL 0554-62-3145 令和3年3月作成

災害用伝言ダイヤル171
 災害時にNTTより提供される「声の伝言板」です。使用方法を知っておきましょう。
 (※サービス開始は、テレビ・ラジオなどで通知されます。)

利用方法

- 伝言を録音する
- 伝言を再生する
- 伝言を入れる(30秒以内)
- 伝言を聞く

※各携帯電話会社も災害時に「災害用伝言板」のサービスを提供しています。



安全な避難のため、警戒レベルを活用しましょう!
 土砂災害や水害の危険があるときには、市から避難指示(警戒レベル4)や高齢者等避難(警戒レベル3)等が発令されます。市からの避難情報にあわせて、速やかに安全な場所へ避難しましょう。また、警戒レベル相当の防災気象情報も参考にしましょう。

△ 避難にあたっては、あらかじめ指定された避難場所へ向かうことに加わらず、川や崖から少しでも離れた、近くの頑丈な建物の上層階に避難するなど、その時点で最善の安全確保行動をとることも重要です。

警戒レベル	状況	みなさんにとるべき行動	避難行動をとる際に参考とする防災気象情報等
5 緊急安全確保 ^{※1}	災害発生または切迫	命の危険 直ちに安全確保!	・大雨特別警報 ・氾濫発生情報
<警戒レベル4までに必ず避難!>			
4 避難指示	災害のおそれ高い	危険な場所から全員避難	・土砂災害警戒情報 ・危険度分布 ^{※2} 「非常に危険」 ・氾濫危険情報
3 高齢者等避難	災害のおそれあり	危険な場所から高齢者等は避難	・大雨警報(土砂災害) ・危険度分布「警戒」 ・洪水警報 ・氾濫警戒情報
2	気象状況悪化	自らの避難行動を確認	・危険度分布「注意」 ・氾濫注意情報 ・大雨注意報・洪水注意報
1	今後気象状況悪化のおそれ	災害への心構えを高める	早期注意情報(警報級の可能性)

※1 市町村が災害の状況を確実に把握できるものではない等の理由から、警戒レベル5は必ず発令されるものではない
 ※2 危険度分布は気象庁が公表している土砂災害、浸水害、洪水災害の危険度の高まりを面的に表示したものである

地図の見方

避難所・避難場所

- 避難所・避難場所
- 土砂災害時の避難所・避難場所(洪水害時一時避難所・避難場所)
- その他の災害時の避難所・避難場所(火災害時一時避難所・避難場所)

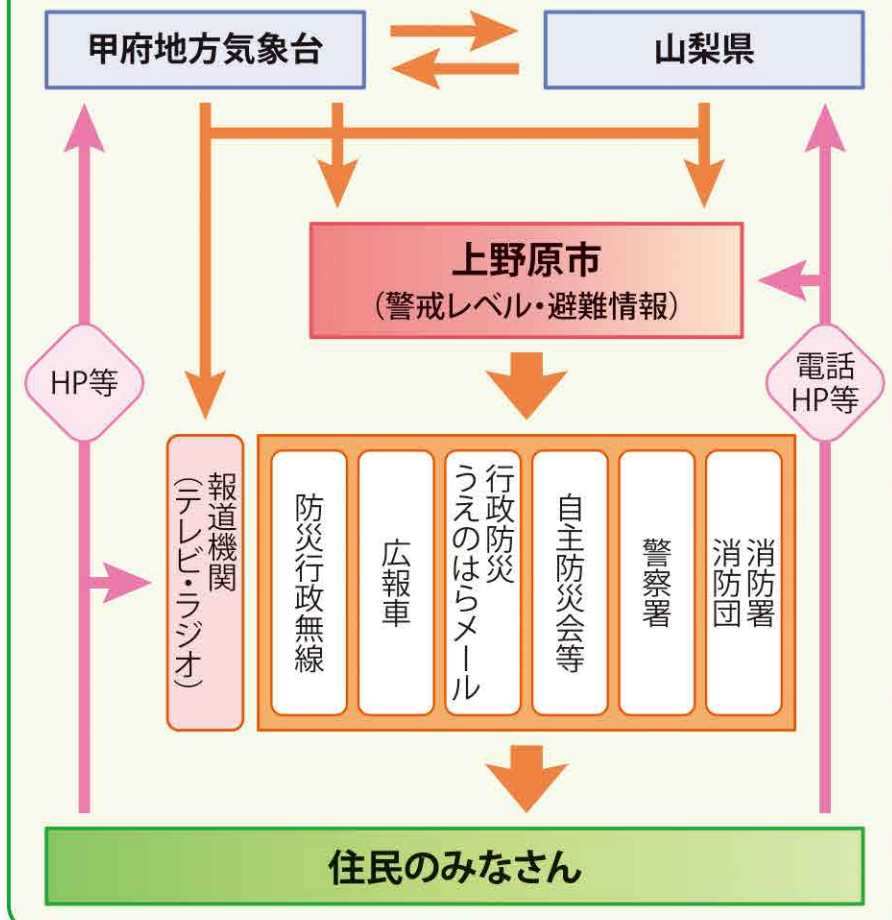
土砂災害警戒区域等

- 土石流 土砂災害警戒区域
- 急傾斜地 土砂災害警戒区域
- 地すべり 土砂災害特別警戒区域
- 土石流 土砂災害特別警戒区域
- 急傾斜地
- 地すべり

凡例

- 市役所
- 消防団詰所
- 国防団道
- 高速道路
- 鉄道
- 市町村境
- 行政区境

災害のおそれがある時の情報の流れ



インターネットなどによる防災情報の入手先

- 山梨県土砂災害警戒システム** 検索
- 山梨県道路規制情報** 検索
- 気象庁** 検索
- 国土交通省 川の防災情報** 検索
- 上野原市ホームページ** 検索

上野原市からの情報提供

- 行政防災うえのはらメール** 検索
- 行政防災うえのはらメールの登録方法**
- ラジオ周波数**