

# 上野原市 産後ケア事業

出産後1年以内の母子に対して心身のケアや育児のサポート等を行い、産後も安心して子育てができるよう支援する事業です。事前に市への申込みが必要です。

## 対象者

上野原市に住所のある、産後1年以内の母親と乳児  
利用にあたって、施設毎に対象年齢の設定があります。

## サービス内容

以下の3つのサービスを利用できます。  
ショートステイ型とデイサービス型を組み合わせでの同日利用も可能です。

### ショートステイ型

赤ちゃんと一緒に宿泊しながら、授乳や育児手技などの指導やケアが受けられ、睡眠などの休息もとることができます。  
上野原市が委託する施設のみ利用可能です。

### デイサービス型

日中、赤ちゃんと一緒に滞在し、授乳や育児手技などの指導やケアが受けられます。  
上野原市が委託する施設のみ利用可能です。

### アウトリーチ型

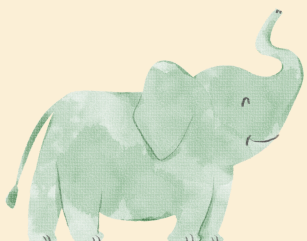
助産師がご自宅を訪問し、赤ちゃんと一緒に授乳や育児手技などの指導やケアが受けられます。  
上野原市が助産師を派遣します。

## 利用上限

ショートステイ型：6泊7日の範囲  
デイサービス型・アウトリーチ型：各2回

## 利用料金

全てのサービスを**無料**で利用できます。  
昼食代等の利用料に含まれないオプションサービスについては、自己負担となります。

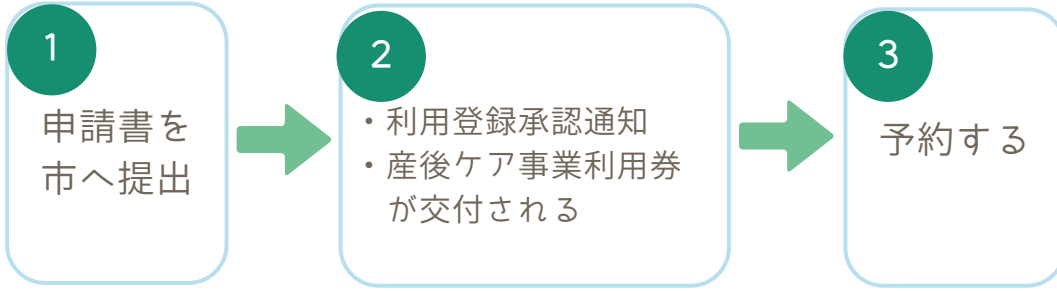


お問い合わせ先  
上野原こども家庭センター

☎ 0554-62-1199

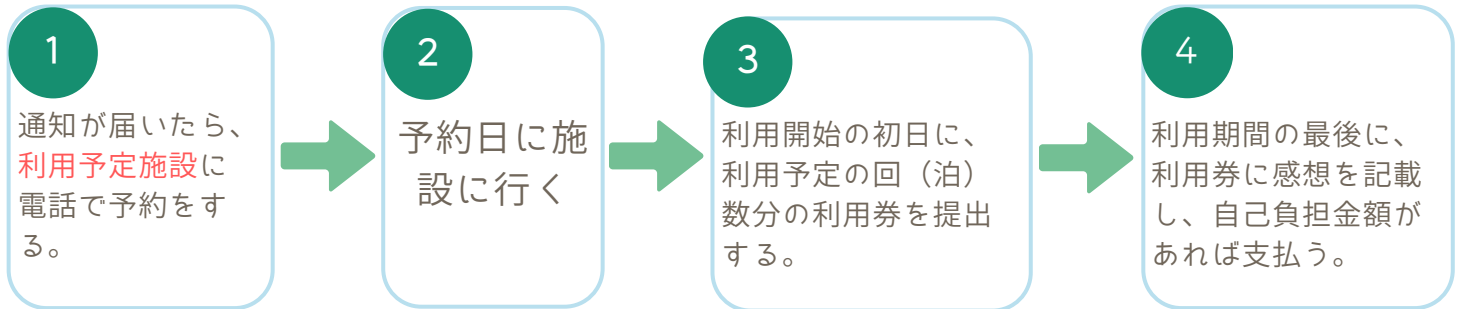


## 申請方法

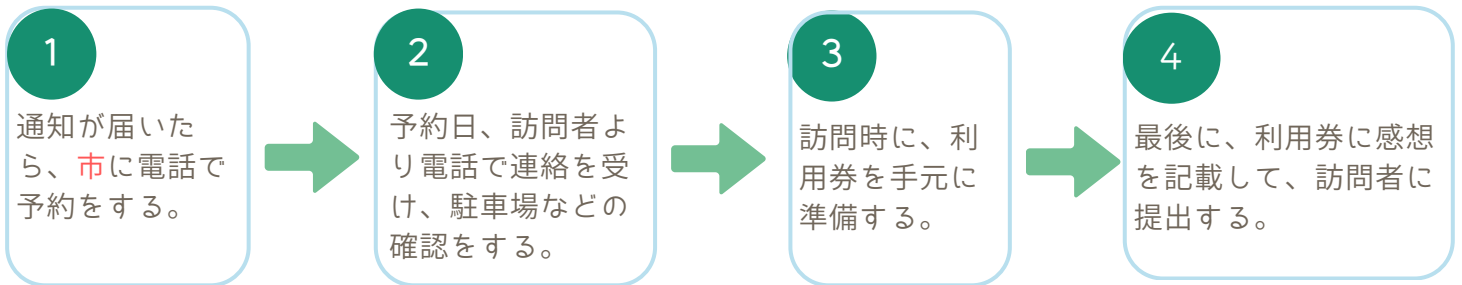


## 利用方法

ショートステイ型・デイサービス型を利用する場合



アウトリーチ型を利用する場合



## 利用可能施設

ショートステイ型及びデイサービス型は上野原市が委託する下記施設にて受けることができます。

	山梨県産前産後ケアセンター 「ママの里」	八王子市 みなみ野グリーンゲイブルズクリニック
住所 連絡先	山梨県笛吹市石和町窪中島587-112 ☎ 055-268-3575	東京都八王子市大船町1001 ☎ 042-663-1101
利用出来る サービス	ショートステイ型（生後4ヶ月以内） デイサービス型（生後4ヶ月以内）	ショートステイ型（生後4ヶ月未満） デイサービス型（生後1年以内）
サービス内容 の詳細	