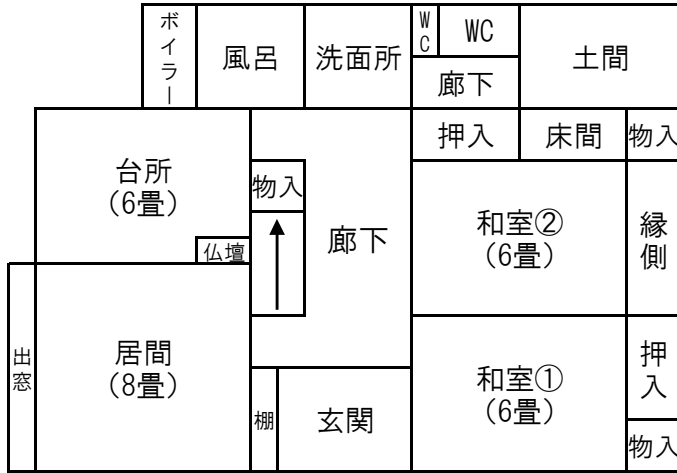


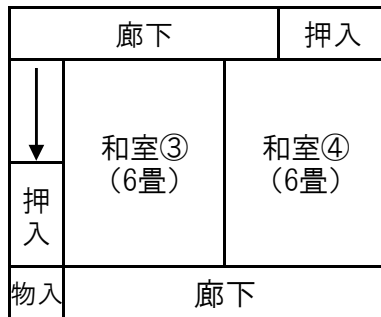
上野原市空き家・空き店舗バンク物件情報

登録番号	370	分類	住宅	直接/間接	■直接 □間接		
物件住所地	上野原市西原(飯尾)			売却/賃貸	□売却 ■賃貸		
希望価格	売却希望価格	—		賃貸希望価格	権利金	—	
				賃料	月額	30,000 円	
物件の概要	面積		構造	建築年	昭和 57 年(築 44 年)		
	土地	255 m ²	■木造 □軽量鉄骨造 □鉄筋コンクリート □その他	補修の要否		補修の費用負担	
	建物	1階		87.58 m ²	□補修は不要 ■多少の補修必要 □大幅な補修必要 □現在補修中	□所有者負担 ■入居者負担 □その他(要相談)	
		坪					
2階	34.7 m ²	坪					
間取り	1階 ■台所 ■風呂 ■洗面室 ■トイレ ■居間(8畳) ■和室(6畳2部屋) □洋室(畳) 2階 □洋室 ■和室(6畳2部屋) □その他(トイレ)						
利用状況	■放置 1 年未満 (時々管理に来ていた) □別荘 □その他		設備状況	電気	■引き込み済み □その他		
				ガス	■プロパンガス □その他		
主要施設等への距離	■上野原駅 19.3 km		風呂	□ガス ■灯油 □電気 □その他			
	■市役所 17.4 km		水道	□水道企業団 □簡易水道(市) ■簡易水道(地域)			
	■出張所 2.4 km		下水道	□下水道 □合併浄化槽 ■単独浄化槽 □汲取り			
	■上野原IC 19.6 km		トイレ	■水洗 □汲取り / □和 ■洋			
	■市立病院 17.3 km		駐車スペース	■有 □無		物置	□有 □無
	■消防署 19.8 km		庭	■有 □無		ペット	□可 □不可 ■相談
	■警察署 17.6 km		【間取り図】		【位置図】		
	■保育園 17.7 km		別添のとおり		別添のとおり		
	■小学校 17.5 km						
	■中学校 17.4 km						
	■コンビニ 12.6 km						
	■スーパー 19.3 km						
■ガソリンスタンド 12.2 km							
■ホームセンター 20.8 km							
■郵便局 2.1 km							
特記事項	【写真】外観 別添のとおり			室内 別添のとおり			

間取り



1階 約87.58㎡



2階 約34.70㎡

位置図



写真



外観



外観



外観



玄関



和室②→①



和室①→②



居間



居間



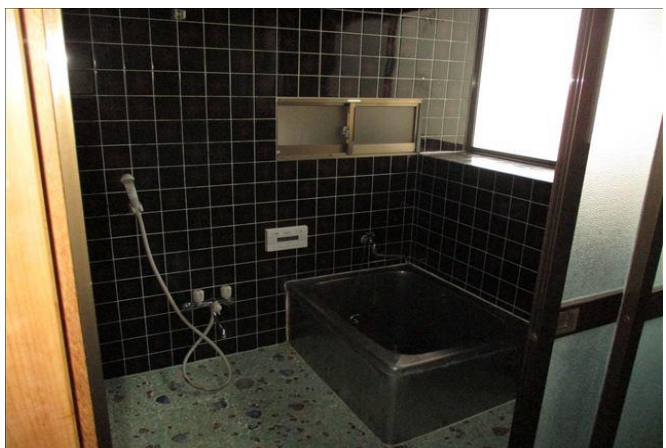
台所



ボイラー



洗面所



風呂



トイレ



和室③→④



2階和室④



2階和室③